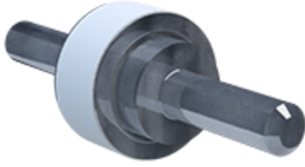




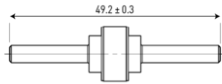
CITEL

Descargadores de aislamiento (ISG)

BF P100 500/20



- ↳ Descargador para conseguir aislamiento
- ↳ Instalación exterior or interior
- ↳ Corriente de descarga : 100 kA
- ↳ Conforme a la EN 62561-3



Características eléctricas		
Voltaje de resistencia DC	Uw DC	400 V
Voltaje de resistencia AC	Uw AC	280 V
Corriente de descarga máxima <i>Capacidad máx. En onda 8/20µs por polo</i>	I _{max}	100 kA
Corriente de rayo máximo por polo <i>1 impulso 10/350µs por polo</i>	I _{imp}	50 kA
Clasificación según IEC 62561-3		N
Tensión inicio dinámico <i>1kV/µs</i>	Ur I _{imp}	1200 V
Características mecánicas		
Tecnología		Descargador de gas
Temperatura de operación	Tu	-40/+85°C
Temperatura de funcionamiento y almacenamiento		-40°C / +90°C
Clase de protección		IP67
Cantidad de unidades por embalaje		20 units por cartón
Dimensiones		Ø 16mm
Peso		19.4 kg
Normas		
Conformidad con las normas		EN 62561-3
Conformidad RoHs		Si
Código		
90231322		

