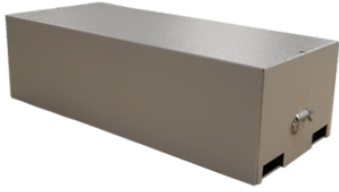




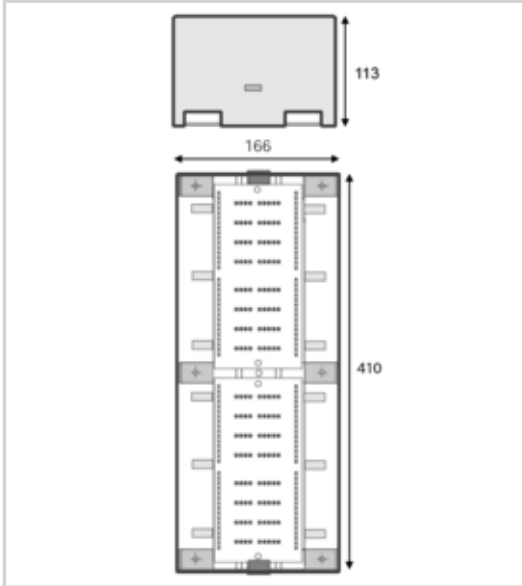
CITEL

Boitier 32 paires pour parafoudres enfichables E280

BN32-V



- Boitier métallique pour parafoudre E280
- jusqu'à 32 paires
- Connectique vis
- montage mural



Caractéristiques Électriques		
Réseau		Courant faible
Fréquence max.	f max.	> 20 MHz
Perte d'insertion		< 1 dB
Courant max. de ligne @25°C	IL	10 A
Courant de décharge maximal <i>Tenue max. en onde 8/20 µs par pole</i>	I _{max}	10 kA
Courant de choc <i>Test 10/350µs x 2 - catégorie D1</i>	I _{imp}	2.5 kA
Courant de décharge nominal <i>Test 8/20µs x 10 - catégorie C2</i>	I _n	5 kA
Caractéristiques Mécaniques		
Configuration Parafoudre		32 paires max.
Format		Boitier métallique
Montage		Mural
Matière boîtier		Métal
Température de fonctionnement	Tu	-40/+85°C
Indice de protection		IP20
Connectique		bornier vis - section max. 1,5 mm ²
Nombre max. de E280		16.0000
Nombre max. de paires		32.0000
Dimensions		Voir schéma
Poids		2.051 kg
Code article		
71377		

