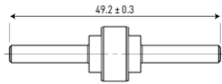


- ↳ Eclateur d'isolation
- ↳ Installation extérieure ou intérieure
- ↳ Courant de décharge : 100 kA
- ↳ Conforme NF EN 62561-3



**Caractéristiques Électriques**

Tenue DC assignée	Uw DC	280 V
Tenue AC assignée	Uw AC	190 V
Courant de décharge maximal <i>Tenue max. en onde 8/20 µs x 1</i>	I <sub>max</sub>	100 kA
Courant de choc par pôle <i>Tenue max par pole en onde 10/350µs</i>	I <sub>imp</sub>	50 kA
Classification selon la IEC 62561-3		N
Tension d'amorçage dynamique assignée <i>1kV/µs</i>	Ur I <sub>imp</sub>	1000 V

**Caractéristiques Mécaniques**

Technologie		Eclateur à Gaz
Raccordement au réseau		Sortie câble
Température de fonctionnement	Tu	-40/+85°C
Indice de protection		IP67
Nombre d'unité par emballage		20 unités par carton d'emballage
Dimensions		Voir schéma
Poids		19.4 kg

**Normes**

Conformité aux normes		NF EN 62561-3
Conformité RoHS		Oui

**Code article**

90231315