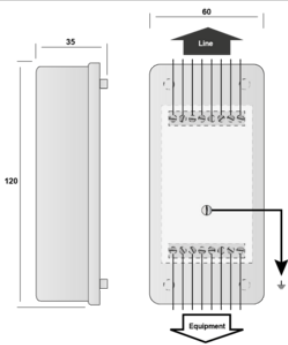


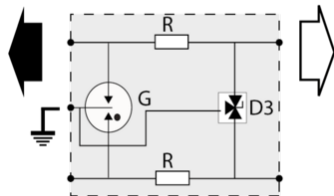


- Boîtier parafoudre 2 paires
- 24 V
- Circuit de protection amovible
- Fixation murale et raccordement vis
- Homologué UL497 A et B



**Caractéristiques Électriques**

Réseau	LS, 4-20 mA
Tension nominale de ligne	Un 24 V
Tension DC max. de fonctionnement	Uc 28 Vdc
Fréquence max.	f max. > 3 MHz
Perte d'insertion	< 1 dB
Courant de décharge maximal <i>Tenue max. en onde 8/20 µs par pôle</i>	Imax 20 kA
Mode(s) de protection	Mode Commun / Mode Différentiel
Niveau de protection <i>@ In (8/20 µs)</i>	Up L/L 40 V
Niveau de protection <i>@ In (8/20 µs)</i>	Up L/PE 20 V
Résistance en ligne	< 4.7 Ohm



G : Eclateur tripolaire  
R : Résistance  
D3 : Diode d'écrêtage tripolaire

**Caractéristiques Mécaniques**

Technologie	GDT + Diode écrêtage
Configuration Parafoudre	2 paires
Raccordement au réseau	Par vis : 0.4-1.5 mm <sup>2</sup>
Format	Boîtier mural
Montage	Fixation murale par vis (non-fournies)
Matière boîtier	Thermoplastique UL94 V-0
Température de fonctionnement	Tu -40/+85°C
Indice de protection	IP20
Mise hors service de sécurité	Court-circuit - interruption de transmission - mode de défaut 2
Module(s) de remplacement	S280-24D3
Dimensions	Voir schéma
Poids	0.122 kg

**Normes**

Conformité aux normes	IEC 61643-21 / NF EN 61643-21 / UL497A
Certification	UL 497B

**Code article**

72773

