



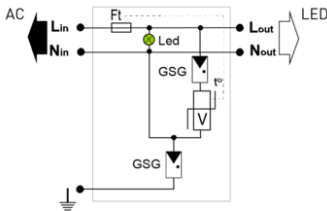
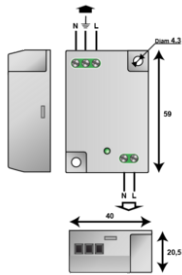
Parafoudre BT pour éclairage à LED Classe 1

CITEL

MLPC-VG1-230L-V



- Parafoudre Type 2 (ou 3) pour éclairage à LED
- Classe 1
- Très compact
- Montage sur platine
- Connexion bornier à vis
- Signalisation d'état
- Déconnexion AC en fin de vie
- Conforme NF EN 61643-11



V : Varistance
 GSG : Eclateur spécifique
 LED : Indicateur de déconnexion
 Ft : Fusible thermique
 t* : Système de déconnexion thermique

| Caractéristiques Électriques | | |
|--|---------|------------------------------------|
| Type de parafoudre | | 2+3 |
| Réseau | | 220-240 V Monophasé |
| Régime de neutre | | TT-TN |
| Tension AC max. de fonctionnement | Uc | 320 Vac |
| Courant max. de ligne @25°C | IL | 10 A |
| Caractéristique surtension temporaire (TOV) 5 sec. Sans déconnexion | UT | 335 Vac tenue |
| Caractéristique surtension temporaire (TOV) 120 mn Sans déconnexion ou avec déconnexion de sécurité | UT | 440 Vac tenue |
| Caractéristique surtension temporaire N/PE (TOV HT) Sans déconnexion ou avec déconnexion de sécurité | UT | 1200 V/300A/200 ms déconnexion |
| Courant résiduel | Ipe | Aucun |
| Courant de fuite à la Terre | | |
| Courant de décharge nominal 15 chocs en onde 8/20 µs | In | 5 kA |
| Tenue surge IEEE C62.41.1 | | 10 kV |
| Mode(s) de protection | | Mode Commun / Mode Différentiel |
| Niveau de protection L/N @ In (8/20µs) | Up L/N | 1.5 kV |
| Niveau de protection L/PE @ In (8/20µs) | Up L/PE | 1.5 kV |
| Courant de court-circuit admissible | Iscrr | 10 000 A |
| Caractéristiques Mécaniques | | |
| Technologie | | Technologie VG (MOV+GSG) |
| Raccordement au réseau | | Par vis : 2.5 mm ² max. |
| Montage | | Sur platine |
| Matière boîtier | | Thermoplastique UL94 V-0 |
| Température de fonctionnement | Tu | -40/+85°C |
| Indice de protection | | IP20 |
| Mise hors service de sécurité | | Déconnexion et coupure de ligne AC |
| Indicateur de fin de vie | | LED verte OFF et coupure réseau AC |
| Indicateur de tension/fonctionnement | | Led verte ON |
| Dimensions | | Voir schéma |
| Déconnecteurs associés | | |
| Déconnecteur thermique | | Interne |
| Disjoncteur différentiel de l'installation (si existant) | | Type 'S' ou retardé |
| Normes | | |
| Conformité aux normes | | NF EN 61643-11 / IEC 61643-11 |
| Certification | | |
| Code article | | |
| 836221 | | |

