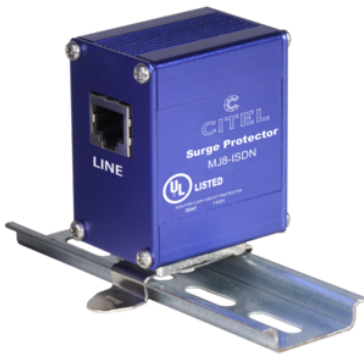




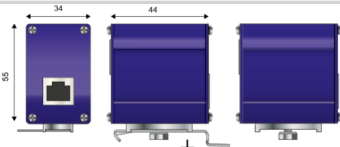
Parafoudre gigogne RJ45 pour 1 ligne RNIS

CITEL

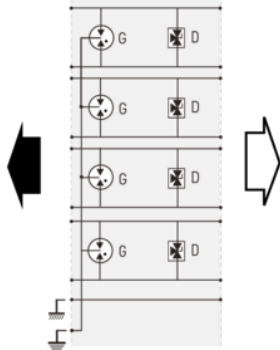
MJ8-ISDN



- Parafoudre pour ligne Télécom
- Ligne RNIS
- Mise en œuvre instantanée
- Connectique RJ45
- Homologué UL497B



RJ45 RJ45



P : Eclateur à gaz tripolaire
D : Diode d'écrêtage rapide

Caractéristiques Électriques

Réseau		RNIS, 48 V
Tension nominale de ligne	Un	48 Vdc
Tension DC max. de fonctionnement	Uc	60 Vdc
Fréquence max.	f max.	> 10 MHz
Débit de données max.		30 Mbps
Perte d'insertion		< 1 dB
Courant max. de ligne @25°C	IL	1000 mA
Niveau de protection @ In (8/20 µs)	Up L/L	70 V
Courant de choc Test 10/350µs x 2 - catégorie D1	Iimp	500 A
Courant de décharge nominal Ligne/Ligne Test 8/20µs x 10 - catégorie C2	In L/L	500 A
Courant de décharge nominal X-C (Ligne/Terre) Test 8/20µs x 10 - catégorie C2	In L/PE	2000 A

Caractéristiques Mécaniques

Technologie		GDT + Diode écrêtage
Configuration Parafoudre		2 paires + blindage
Raccordement au réseau		Connecteur RJ45 Femelle en entrée/sortie
Format		Connecteur gigogne RJ45
Montage		Sur câble, platine, rail DIN
Accessoire(s) fourni(s)		Adaptateur rail DIN, vis, écrou à vis, plaque de mise à la terre, vis fraisée, cosse de câble
Matière boîtier		Aluminium
Température de fonctionnement	Tu	-40/+85°C
Indice de protection		IP20
Mise hors service de sécurité		Court-circuit - interruption de transmission
Brochage		2 paires (3-6)(4-5)
Dimensions		Voir schéma
Poids		0.112 kg

Normes

Conformité aux normes		IEC 61643-21 / NF EN 61643-21 / UL497B
-----------------------	--	--

Code article

560209

