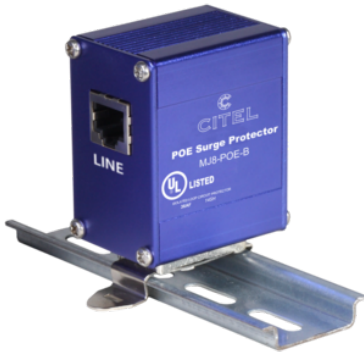
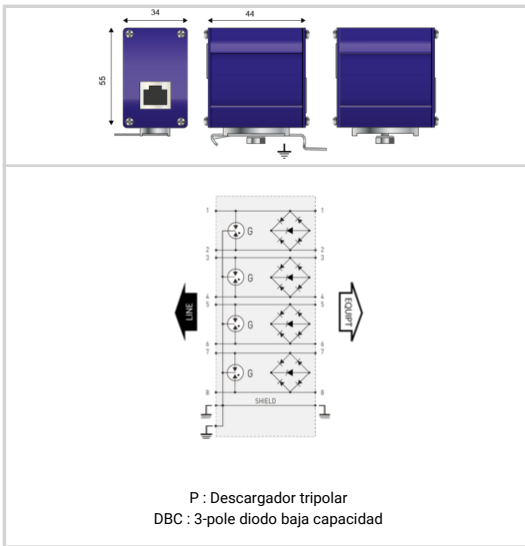


## MJ8-POE-B



- ↳ Descubra nuestra última novedad : el [MJ8-POE-C6A](#)
- ↳ Protección POE++ para uso interior
- ↳ Gigabit Ethernet (Cat.5E)
- ↳ Conectores RJ45 blindados
- ↳ Corriente de descarga : 2 kA
- ↳ Aprobado UL497B
- ↳ Conforme a la norma IEC 61643-21, EN 61643-21



Características eléctricas		
Red		POE-B y Gigabit Ethernet, High POE
Tensión nominal de línea	Un	5 Vdc/48 Vdc
Tensión DC máx. de operación	Uc	7.5 Vdc (1.2.3.6) - 60 Vdc (4.5.7.8)
Frecuencia máx.	f max.	100 Mhz
Velocidad máx.		10/100/1000 Mbps
Perdida de inserción		< 1 dB
Nivel de protección Según categoría de prueba C3 del IEC 61643-21 - Línea/Línea	Up	20/70 V
Corriente de choque Categoría D1 (10/350µs), 2 aplicaciones, X-C (Línea/Tierra)	Iimp	500 A
Corriente de descarga nominal Línea/Línea Prueba 8/20µs x 10 - categoría C2	In L/L	500 A
Corriente de descarga nominal X-C (Línea/Tierra) Prueba 8/20µs x 10 - categoría C2	In L/PE	2000 A
Características mecánicas		
Tecnología		GDT+Diodo limitador
Configuración protección		8 hilos + blindaje
Conexión a la red		Conector blindaje RJ45 Hembra entrada/salida
Formato		Caja metálica con conectores entrada/salida
Montaje		Por hilo, brida o Riel DIN
Accesorio(s) suministrado(s)		Adaptador para raíl DIN, Tornillo, Tuerca de tornillo, Placa de puesta a tierra, Tornillo avellanado, terminal de cable
Material plástico		Aluminio
Temperatura de operación	Tu	-40/+85°C
Clase de protección		IP20
Modo de fallo		Corto-circuito - interrupción de transmisión
Indicador de desconexión		Interrupción de transmisión - modo de defecto 2
Pin out		(1-2)(3-6)(4-5)(7-8)
Dimensiones		Ver esquema
Peso		0.115 kg
Normas		
Conformidad con las normas		IEC 61643-21 / EN 61643-21 / UL497 B / IEEE 802-3ab/3at
Certificación		UL 497B
Código		
581518		