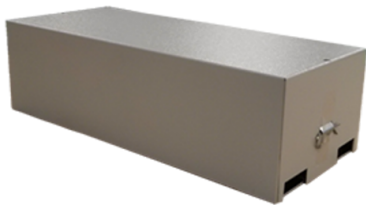




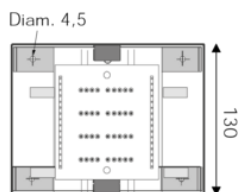
Boitier 8 paires pour parafoudres enfilables E280

CITEL

BN08-V



- ↳ Boitier métallique pour parafoudre E280
- ↳ jusqu'à 8 paires
- ↳ Connectique vis
- ↳ montage mural



Caractéristiques Électriques

Réseau		Courant faible
Fréquence max.	f max.	> 20 MHz
Perte d'insertion		< 1 dB
Courant max. de ligne @25°C	IL	10 A
Courant de décharge maximal Tenue max. en onde 8/20 µs par pole	Imax	10 kA
Courant de choc Test 10/350µs x 2 - catégorie D1	Iimp	2.5 kA
Courant de décharge nominal Test 8/20µs x 10 - catégorie C2	In	5 kA

Caractéristiques Mécaniques

Configuration Parafoudre		8 paires max.
Format		Boitier métallique
Montage		Mural
Matière boîtier		Métal
Température de fonctionnement	Tu	-40/+85°C
Indice de protection		IP20
Connectique		bornier vis - section max. 1,5 mm ²
Nombre max. de E280		4.0000
Nombre max. de paires		8.0000
Dimensions		Voir schéma

Code article

71347

