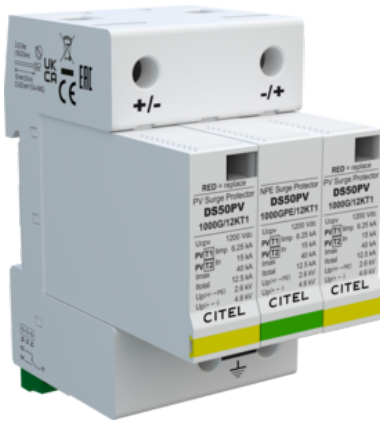




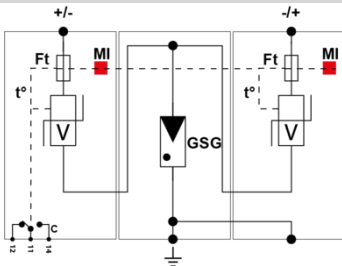
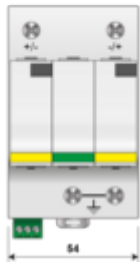
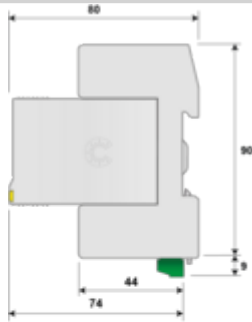
Protección FV de tipo 1+2 - Enchufable

CITEL

DS50PVS-1000G/12KT1



- ↳ Protección para FV Tipo 1+2
- ↳ I_{limp}/I_{total} : 6.25/12.5 kA (10/350 μ s)
- ↳ Protección modo común/diferencial
- ↳ Señalización remota
- ↳ Conformidad IEC 61643-31, EN 50539-11, UL1449 ed.5



Características eléctricas		
Tipo de protección		1+2
Red		Red FV 1000 Vdc
Tensión red FV	Uocsc	1000 Vdc
Tensión máx. FV de operación	Uc _{pv}	1200 Vdc
Corriente residual Corriente fuga a la Tierra	I _{pe}	Ninguna
Corriente de func. Permanente PV a tensión U _{c_{pv}}	I _{cpv}	< 0.1 mA
Corriente serie	I _f	Ninguna
Corriente de descarga nominal 15 impulsos 8/20 μ s	I _n	15 kA
Corriente de descarga máxima Capacidad máx. En onda 8/20 μ s por polo	I _{max}	40 kA
Corriente de descarga máxima total Capacidad máx. total en onda 8/20 μ s	I _{max} Total	60 kA
Corriente de rayo máximo por polo 1 impulso 10/350 μ s por polo	I _{limp}	6.25 kA
Corriente de rayo máximo total 1 impulso 10/350 μ s	I _{total}	12.5 kA
Soportabilidad a la corriente de corto-circuito FV	I _{scpv}	15 000 A
Modo(s) de conexión		+/-/PE
Modo(s) de protección		Modo Común o Mode Diferenciado
Nivel de protección +/- @ I _n (8/20 μ s)	U _p	4.6 kV
Nivel de protección +/-PE (-/PE) @ I _n (8/20 μ s)	U _p	2.6 kV
Características mecánicas		
Tecnología		MOV+GDT
Conexión a la red		Por terminales de tornillos : 2.5-25 mm ²
Formato		Caja modular desenchufable
Montaje		Carril DIN simétrico 35 mm (EN 60715)
Material plástico		Termoplástico UL94 V-2
Temperatura de operación	Tu	-40/+85°C
Clase de protección		IP20
Indicador de desconexión		2 indicadores mecánicos
Módulo(s) enchufable		DSM50PV-1000G/12KT1
Teleseñalización		Por contacto seco
Dimensiones		Ver esquema
Peso		0.396 kg
Desconectores		
Desconectores térmicos		Interno
Fusible de desconexión		Ninguna
Normas		
Conformidad con las normas		IEC 61643-31 / EN 61643-31 / EN 50539-11 / UL1449 ed.5
Certificación		TUV
Código		
482393		

