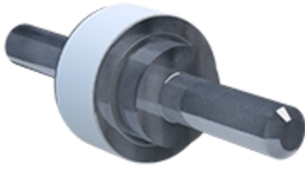




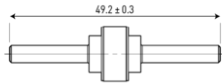
CITEL

Eclateur d'Isolation (ISG)

BF P100 600/20



- ↳ Eclateur d'isolation
- ↳ Installation extérieure ou intérieure
- ↳ Courant de décharge : 100 kA
- ↳ Conforme NF EN 62561-3



Caractéristiques Électriques

Tenue DC assignée	Uw DC	480 V
Tenue AC assignée	Uw AC	330 V
Courant de décharge maximal <i>Tenue max. en onde 8/20 µs par pôle</i>	I _{max}	100 kA
Courant de choc par pôle <i>Tenue max par pôle en onde 10/350µs</i>	I _{imp}	50 kA
Classification selon la IEC 62561-3		N
Tension d'amorçage dynamique assignée <i>1kV/µs</i>	Ur I _{imp}	1300 V

Caractéristiques Mécaniques

Technologie		Eclateur à Gaz
Raccordement au réseau		Sortie câble (BF PS) sortie cosse (BF PC)
Température de fonctionnement	Tu	-40/+85°C
Température de stockage et de fonctionnement		-40°C / +90°C
Indice de protection		IP67
Nombre d'unité par emballage		20 unités par carton d'emballage
Dimensions		Voir schéma
Poids		19.4 kg

Normes

Conformité aux normes		NF EN 62561-3
Conformité RoHS		Oui

Code article

90231389

