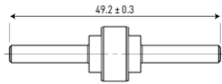


- ↳ Eclateur d'isolation
- ↳ Installation extérieure ou intérieure
- ↳ Courant de décharge : 100 kA
- ↳ Conforme NF EN 62561-3



**Caractéristiques Électriques**

Tenue DC assignée	Uw DC	600 V
Tenue AC assignée	Uw AC	420 V
Courant de décharge maximal <i>Tenue max. en onde 8/20 µs x 1</i>	I <sub>max</sub>	100 kA
Courant de choc par pôle <i>Tenue max par pôle en onde 10/350µs</i>	I <sub>imp</sub>	50 kA
Tension d'amorçage dynamique assignée <i>1kV/µs</i>	U <sub>r limp</sub>	1500 V

**Caractéristiques Mécaniques**

Technologie	Eclateur à Gaz	
Température de stockage et de fonctionnement	-40°C / +90°C	
Nombre d'unité par emballage	20 unités par carton d'emballage	
Dimensions	Voir schéma	
Poids	19.4 kg	

**Normes**

Conformité aux normes	NF EN 62561-3
Conformité RoHS	Oui

**Code article**

90231330