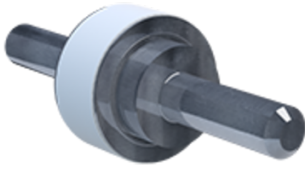




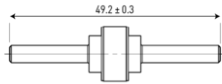
# CITEL

## Descargadores de aislamiento (ISG)

### BF P100 250/20



- ↳ Descargador para conseguir aislamiento
- ↳ Instalación exterior or interior
- ↳ Corriente de descarga : 100 kA
- ↳ Conforme a la EN 62561-3



#### Características eléctricas

Voltaje de resistencia DC	Uw DC	200 V
Voltaje de resistencia AC	Uw AC	140 V
Corriente serie	If	Si
Corriente de descarga máxima Capacidad máx. En onda 8/20µs 1 vez	Imax	100 kA
Corriente de rayo máximo por polo 1 impulso 10/350µs por polo	limp	50 kA
Clasificación según IEC 62561-3		N
Tensión inicio dinámico 1kV/µs	Ur limp	900 V

#### Características mecánicas

Tecnología		Descargador de gas
Temperatura de funcionamiento y almacenamiento		-40°C / +90°C
Cantidad de unidades por embalaje		20 units por cartón
Dimensiones		Ver esquema
Peso		19.4 kg

#### Normas

Conformidad con las normas		EN 62561-3
Conformidad RoHS		Si

#### Código

90231309

