



# CITEL

DPS

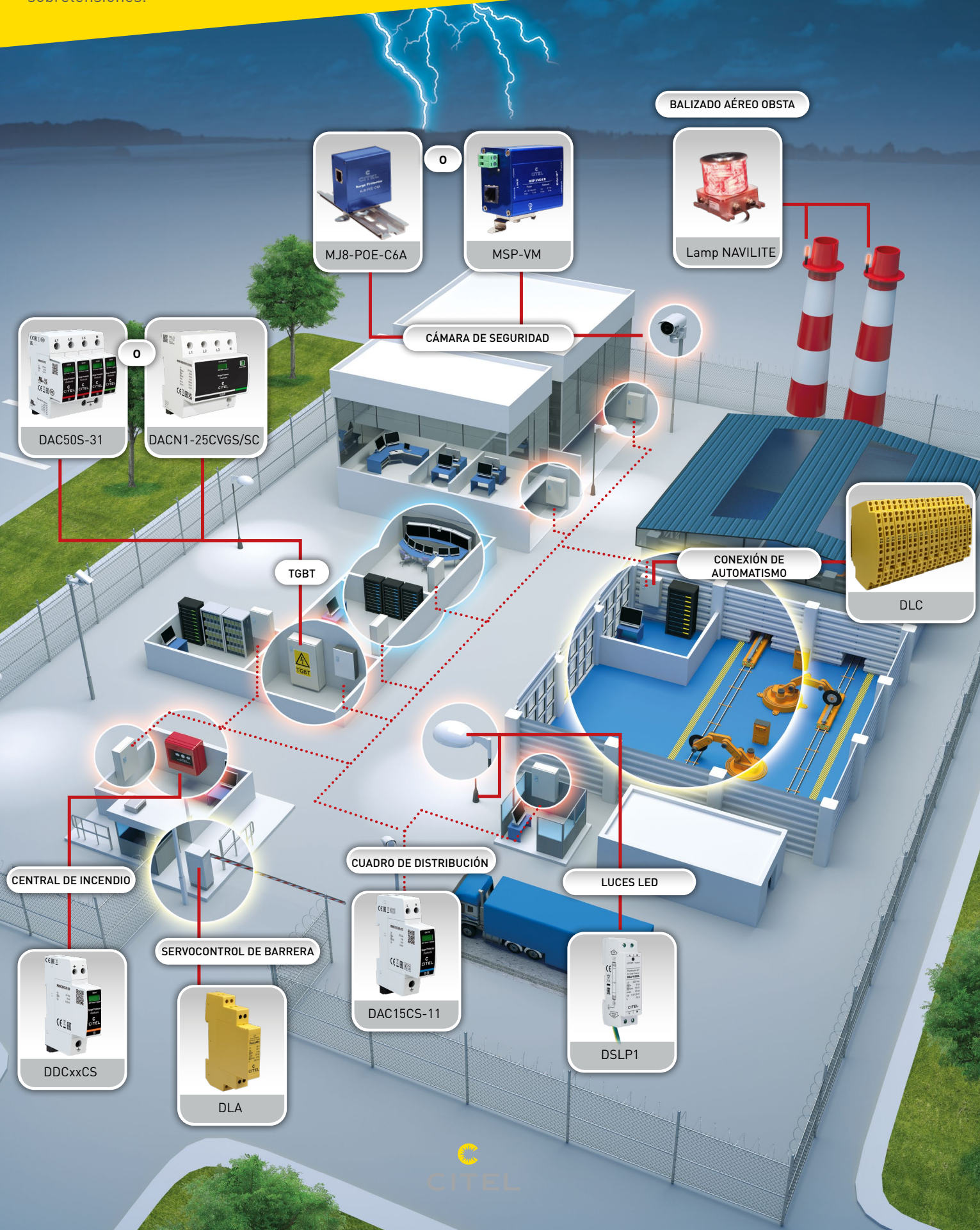
PARA

Instalaciones industriales



El equipo utilizado en las instalaciones industriales es muy sensible y, por lo tanto, vulnerable a los rayos y a las sobretensiones de maniobra. Si estos sistemas se ven dañados por una sobretensión transitoria, la estrategia de protección y la eficiencia del equipo se verán comprometidas: por esta razón se recomienda utilizar soluciones de protección contra sobretensiones.

El coste de una protección completa contra sobretensiones para una instalación industrial o comercial es relativamente bajo en comparación con el tiempo de inactividad y la pérdida de ingresos en producción o servicio, y permite a su empresa seguir funcionando con tranquilidad, especialmente cuando más lo necesita.



# REDES BAJA TENSION

## DPS TRIFÁSICO TIPO 2



Referencia CITELE	DAC40CS-31-275	DAC50S-31-275
Red trifásica	230/400 V	230/400 V
Configuración	Trifásica+N	Trifásica+N
Tensión máx. de funcionamiento	275 V	275 V
Corriente de descarga nominal	20 kA	20 kA
Corriente de descarga máxima	40 kA	50 kA
Conexión	Bornero con tornillo 10 mm <sup>2</sup> máx.	Bornero con tornillo 25 mm <sup>2</sup> máx.
Montaje	Riel DIN	Riel DIN
Dimensiones (ancho)	36 mm	72 mm
Teleseñalización	Sí	Sí

## DPS MONOFÁSICOS TIPO 2



Referencia CITELE	DAC40CS-11-275	DAC15CS-11-275
Red monofásica	230 V	230 V
Configuración	Monofásica	Monofásica
Tensión máx. de funcionamiento	275 V	275 V
Corriente de descarga nominal	20 kA	5 kA
Corriente de descarga máxima	40 kA	15 kA
Conexión	Bornero tornillo 10mm <sup>2</sup> máx	Bornero tornillo 10mm <sup>2</sup> máx
Montaje	Riel DIN	Riel DIN
Dimensiones (ancho)	18 mm	18 mm
Teleseñalización	Sí	Sí

## DPS TRIFÁSICO TIPO 1



Referencia CITELE	DACN1-25CVGS-31-275/SC	DAC1-13VGS-31-275
Red monofásica	230/400 V	230/400 V
Configuración	Trifásica+N	Trifásica+N
Tensión máx. de funcionamiento	275 V	275 V
Corriente de descarga nominal	25 kA	20 kA
Corriente de impulso 10/350 µs	25 kA	12,5 kA
Conexión	Bornero tornillo 25mm <sup>2</sup> máx	Bornero tornillo 25mm <sup>2</sup> máx
Montaje	Riel DIN	Riel DIN
Dimensiones (ancho)	72 mm	72 mm
Contador sobretensión integrado	Sí	No
Teleseñalización	Sí	Sí

# LUCES LED

## DPS MONOFÁSICOS DIN



Referencia CITEL	DSLPM1-230L / DSLP1-230L
Red AC	Monofásica 230 V
Tipo de protección	Tipo 2
Corriente de descarga nominal	5 kA
Corriente de descarga máxima	10 kA
Conexión	Bornero tornillo 2,5mm <sup>2</sup> máx
Montaje	Riel DIN
Indicación fin de vida útil (Desconexión de la función protector de sobretensión)	- Apagado de luz verde (DSLPM) - Indicador mecánico rojo (DSLPM) - Corte línea AC
Teleseñalización de estado	No
Dimensiones (ancho/alto)	18 mm/38 mm

# CONTROLES DE ACCESO Y ALARMAS DE INCENDIOS

## DPS COMBINADOS PARA CÁMARAS DE SEGURIDAD

La serie MSP-VM-2P está diseñada para proteger las cámaras de seguridad Pan Tilt Zoom conectadas a una red de videovigilancia. Es una protección triple de la señal de vídeo, alimentación de 24 Vac o 230 Vac y línea de datos 2 pares tipo RS485.



Referencia CITEL	MSP-VM24-2P	MSP-VM230-2P
Tensión máxima conexión vídeo	6 Vdc	6 Vdc
Tensión máxima RS485	8 Vdc	8 Vdc
Tensión máxima alimentación	30 Vac/Vdc	255 Vac
Corriente de descarga nominal (In) 10 impulsos a 8/20µs	5kA/10kA (vídeo)	5kA/10kA (vídeo)

## DPS PARA CONEXIÓN POE++



Referencia CITEL	MJ8-POE-C6A
Red	Gigabit Ethernet (Cat.5E)
Tensión máxima	60 Vdc
Corriente de descarga nominal (In) (Modo común)	2 kA
Conectores	Conexión RJ45

## DPS TIPO 2 PARA ALIMENTACIÓN DC

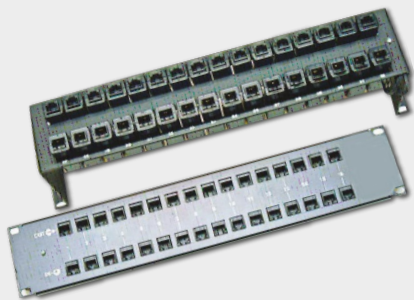


Referencia Citel	DDCxxCS
Red	De 12 a 350 Vdc
Configuración	2 polos
Corriente de descarga nominal	10, 15 o 20 kA
Corriente de descarga máxima	20, 30 y 40 kA
Conexión	Bornero tornillo 10mm <sup>2</sup> máx.
Montaje	Riel DIN
Teleseñalización	Sí



# SALAS DE CONTROL

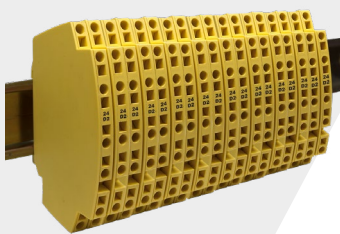
## DPS EN RACK DE 19"



Referencia CITEL	RAK16-BNC	RAK16-E-C6	RAK16-POE-A
Tipo de línea	Vídeo BNC	Ethernet Cat. 6	Ethernet PoE
Número de puertos	16	16	16
Tensión máxima	7,5 Vdc	7,5 Vdc	60 Vdc
Corriente de descarga nominal (In)	600 A	500 A	250 A
Conectores	BNC	RJ45	RJ45

# REDES DE COMUNICACIÓN

## DPS COMPACTOS PARA LÍNEA DE DATOS



Referencia CITEL	DLC-06D3	DLC-12D3	DLC-24D3	DLC-48D3
Aplicación	RS422, RS485	RS232/RS485	LS, 4-20mA	RNIS-T0, línea 48 V
Configuración	1 par+blindaje	1 par+blindaje	1 par+blindaje	1 par+blindaje
Tensión nominal de línea	6 V	12 V	24 V	48 V
Corriente máx. de línea	300 mA	300 mA	300 mA	300 mA
Corriente de descarga nominal	5 kA	5 kA	5 kA	5 kA
Corriente de descarga máxima	20 kA	20 kA	20 kA	20 kA
Montaje	Riel DIN	Riel DIN	Riel DIN	Riel DIN

## DPS PARA LÍNEA DE DATOS



DLA

DLAS

Referencia CITEL	DLA-xxx	DLAS-xxx	DLATS-xxx
Características	Enchufable	Enchufable + Señalización	Enchufable + Telesignalización
Aplicación	Bus de campo RS422 RS485 4-20 mA Línea de 48 V ADSL VDSL		
Configuración	1 par+blindaje		
Tensión nominal de línea	6 V a 48 V		
Corriente máx. de línea	300 mA		
Corriente de descarga nominal	5 kA		
Corriente de descarga máxima	20 kA		
Montaje	Riel DIN		



DLATS

## Francia

### Sede social

### Departamento comercial

París

Tel.: +33 1 41 23 50 23

e-mail: [export@citel.fr](mailto:export@citel.fr)

Web: [www.citel.fr](http://www.citel.fr)

### Fábrica

Reims

Tel.: +33 3 26 85 74 00

## Alemania

Bochum

Tel.: +49 2327 6057 0

e-mail: [info@citel.de](mailto:info@citel.de)

Web: [www.citel.de](http://www.citel.de)

## Estados Unidos

Miramar

Tel.: (954) 430 6310

e-mail: [info@citel.us](mailto:info@citel.us)

Web: [www.citel.us](http://www.citel.us)

## China

Shanghái

Tel.: +86 21 58 12 25 25

e-mail: [info@citelsh.com](mailto:info@citelsh.com)

Web: [www.citel.cn](http://www.citel.cn)

## India

Nueva Delhi

Tel.: +91 11 2626 12 38

e-mail: [indiacitel@gmail.com](mailto:indiacitel@gmail.com)

Web: [www.citel.in](http://www.citel.in)

## Tailandia

Bangkok

Tel.: +66 (0) 2 104 9214

Web: [www.citel.fr](http://www.citel.fr)

## Emiratos Árabes Unidos

Dubái

e-mail: [info@citel.ae](mailto:info@citel.ae)

Web: [www.citel.fr](http://www.citel.fr)

## Colombia

Bogota

Web : [www.citel.fr](http://www.citel.fr)

