



# CITEL

## PARAFONDRES

POUR

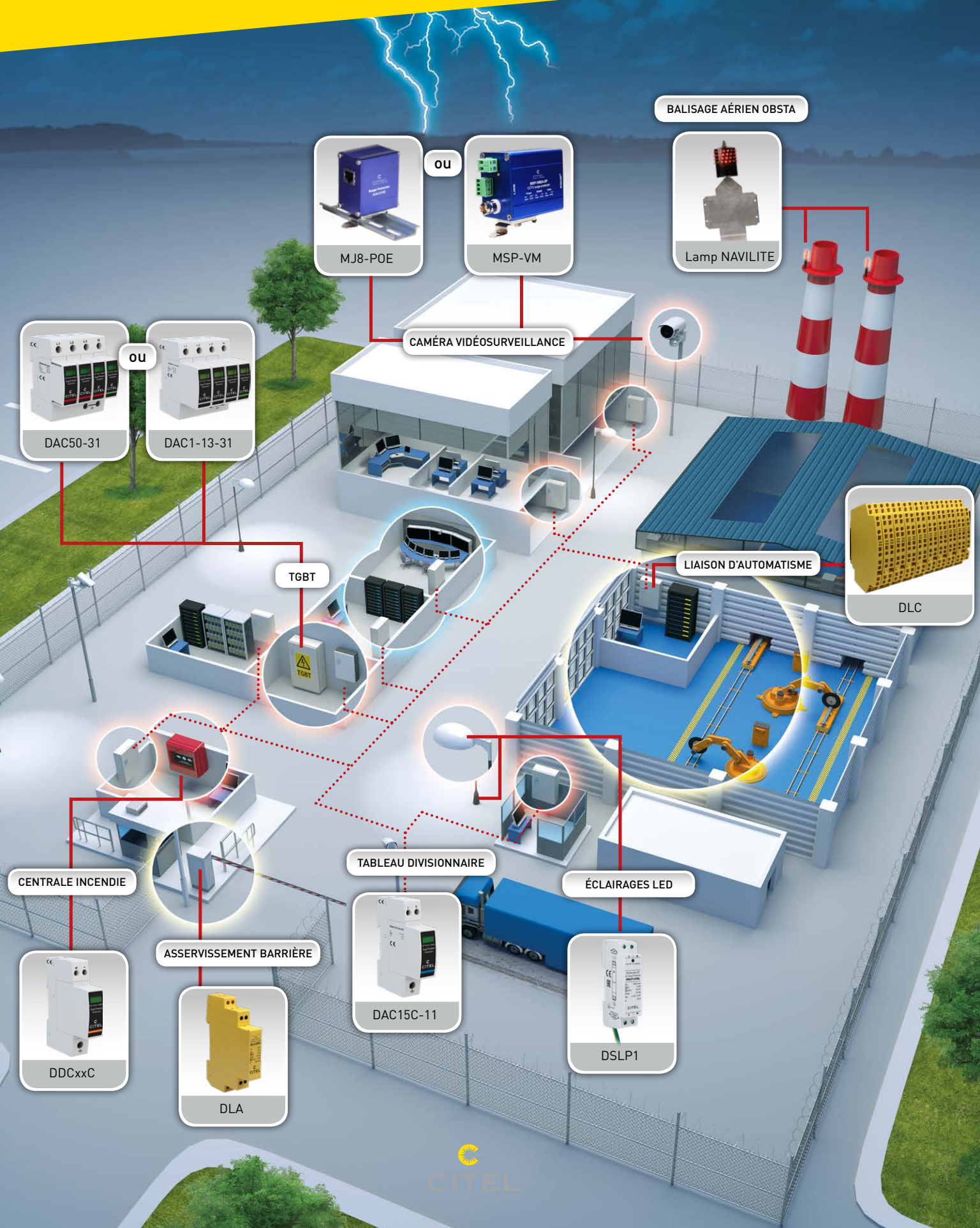
## Installations industrielles

[www.citel.fr](http://www.citel.fr)



Les équipements utilisés dans vos installations industrielles sont très sensibles et donc vulnérables à la foudre et aux surtensions de manœuvre. Si ces systèmes sont endommagés par une surtension transitoire, la stratégie de protection du site et l'efficacité de vos équipements seront compromises : la mise en oeuvre des solutions «parafoudre» est recommandée.

Le coût d'une protection «parafoudre» globale d'une installation industrielle est réduit et vous garantit le bon fonctionnement de vos équipements et de votre système de sécurité quelles que soient les conditions extérieures.



# RÉSEAUX BASSE TENSION

## PARAFOUDRES TRIPHASÉS DE TYPE 2



Référence CITELE	DAC40C-31-275	DAC50-31-275
Réseau triphasé	230/400 V	230/400 V
Configuration	Triphasé+N	Triphasé+N
Tension max. de fonctionnement	275 V	275 V
Courant de décharge nominal	20 kA	20 kA
Courant de décharge maximal	40 kA	50 kA
Raccordement	Bornier vis 10mm <sup>2</sup> max	Bornier vis 25mm <sup>2</sup> max
Montage	Rail DIN	Rail DIN
Dimensions (largeur)	36mm	72mm
Télésignalisation	Option	Option

## PARAFOUDRES MONOPHASÉS DE TYPE 2



Référence CITELE	DAC40C-11-275	DAC15C-11-275
Réseau monophasé	230 V	230 V
Configuration	Monophasé	Monophasé
Tension max. de fonctionnement	275 V	275 V
Courant de décharge nominal	20 kA	5 kA
Courant de décharge maximal	40 kA	15 kA
Raccordement	Bornier vis 10mm <sup>2</sup> max	Bornier vis 10mm <sup>2</sup> max
Montage	Rail DIN	Rail DIN
Dimensions (largeur)	18mm	18mm
Télésignalisation	Option	Option

## PARAFOUDRES TRIPHASÉS DE TYPE 1



Référence CITELE	DAC1-13-31-275	DAC1-13VG-31-275
Réseau monophasé	230/400 V	230/400 V
Configuration	Triphasé+N	Triphasé+N
Tension max. de fonctionnement	275 V	275 V
Courant de décharge nominal	20 kA	20 kA
Courant de choc 10/350µs	12,5 kA	12,5 kA
Raccordement	Bornier vis 25mm <sup>2</sup> max	Bornier vis 25mm <sup>2</sup> max
Montage	Rail DIN	Rail DIN
Dimensions (largeur)	72 mm	72 mm
Télésignalisation	Option	option

# ÉCLAIRAGES LED

## PARAFOUDRES MONOPHASÉS DIN



Référence CITELE	DSLPL1-230L / DLPM1-230L
Réseau AC	Monophasé 230 V
Type de parafoudre	Type 2
Courant de décharge nominal	5 kA
Courant de décharge maximal	10 kA
Raccordement	Bornier vis 2,5mm <sup>2</sup> max
Montage	Rail DIN
Indication Fin de vie (Déconnexion de la fonction parafoudre)	- Extinction témoin vert (DSLPL) - Indicateur mécanique Rouge (DLMP) - Coupure ligne AC
Télésignalisation d'état	Non
Dimensions (largeur/hauteur)	18 mm/38 mm

# CONTRÔLES D'ACCÈS ET ALARMES D'INCENDIE

## PARAFOUDRES COMBINÉS POUR LES CAMÉRAS DE VIDÉOSURVEILLANCE

La série MSP-VM-2P est conçue pour protéger les caméras de sécurité Pan Tilt Zoom connectées à un réseau de vidéosurveillance. Il s'agit d'une triple protection du signal vidéo, d'alimentation 24 Vac ou 230 Vac et de ligne de données 2 paires type RS485.



Référence CITELE	MSP-VM24-2P	MSP-VM230-2P
Tension maximale liaison vidéo	6 Vdc	6 Vdc
Tension maximale RS485	8 Vdc	8 Vdc
Tension maximale alimentation	30 Vac/Vdc	255 Vac
Courant de décharge nominal (In) 10 chocs à 8/20µs	5kA/10kA (vidéo)	5kA/10kA (vidéo)

## PARAFOUDRES POUR LIAISON POE++



Référence CITELE	MJ8-POE-A
Réseau	Gigabit Ethernet (Cat.5E)
Tension maximale	60 Vdc
Courant de décharge nominal (In) (Mode commun)	2 kA
Connecteurs	Connexion RJ45

## PARAFOUDRE TYPE 2 POUR ALIMENTATION DC

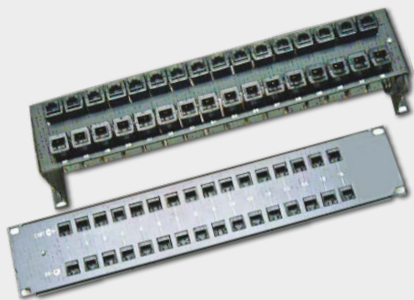


Référence Citele	DDCxxC
Réseau	De 12 à 350 Vdc
Configuration	2 pôles
Courant de décharge nominal	10, 15 ou 20 kA
Courant de décharge maximal	20, 30 et 40 kA
Raccordement	Bornier vis 10 mm <sup>2</sup> max.
Montage	Rail DIN
Télésignalisation	Option



# SALLES DE CONTRÔLE

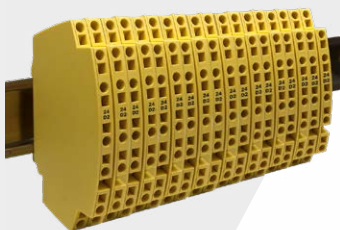
## PARAFOUDRES EN RACK 19"



Référence CITEL	RAK16-BNC	RAK16-E-C6	RAK16-POE-A
Type de ligne	Vidéo BNC	Ethernet Cat. 6	Ethernet POE
Nombre de ports	16	16	16
Tension maximale	7.5 Vdc	7.5 Vdc	60 Vdc
Courant de décharge nominal (In)	600 A	500 A	250 A
Connecteurs	BNC	RJ45	RJ45

# RÉSEAUX DE COMMUNICATION

## PARAFOUDRES COMPACT POUR LIGNE DE DONNÉES



Référence CITEL	DLC-06D3	DLC-12D3	DLC-24D3	DLC-48D3
Application	RS422,RS485	RS232/RS485	LS, 4-20mA	RNIS-T0, ligne 48 V
Configuration	1 paire+blindage	1 paire+blindage	1 paire+blindage	1 paire+blindage
Tension nominale de ligne	6 V	12 V	24 V	48 V
Courant max. de ligne	300 mA	300 mA	300 mA	300 mA
Courant de décharge nominal	5 kA	5 kA	5 kA	5 kA
Courant de décharge maximal	20 kA	20 kA	20 kA	20 kA
Montage	DIN rail	DIN rail	DIN rail	DIN rail

## PARAFOUDRES POUR LIGNE DE DONNÉES



Référence CITEL	DLA-xxx	DLAS-xxx	DLATS-xxx
Caractéristiques	Débrochable	Débrochable + Signalisation	Débrochable + Télésignalisation
Application	FieldBus RS422 RS485 4-20 mA Ligne 48 V ADSL VDSL		
Configuration	1 paire + blindage		
Tension nominale de ligne	De 6 V à 48 V		
Courant max. de ligne	300 mA		
Courant de décharge nominal	5 kA		
Courant de décharge maximal	20 kA		
Montage	DIN rail		

## Siège Social

France  
Tél. : +33 1 41 23 50 23  
e-mail : [contact@citel.fr](mailto:contact@citel.fr)  
Web : [www.citel.fr](http://www.citel.fr)

## Usine

Reims  
Tél. : +33 3 26 85 74 00  
e-mail : [contact@citel.fr](mailto:contact@citel.fr)

## Allemagne

Bochum  
Tél. : +49 234 54 72 10  
e-mail : [info@citel.de](mailto:info@citel.de)  
Web : [www.citel.de](http://www.citel.de)

## USA

Miramar  
USA  
Tel : (954) 430 6310  
e-mail : [info@citel.us](mailto:info@citel.us)  
Web site : [www.citel.us](http://www.citel.us)

## Chine

**Services commerciaux**  
Shanghai  
Tél. : +86 21 58 12 25 25  
e-mail : [info@citelsh.com](mailto:info@citelsh.com)  
Web : [www.citel.cn](http://www.citel.cn)

## Usine

Tél. : +86 21 58 12 80 67

## Russie

Moscou  
Tél. : +7 499 391 47 64  
e-mail : [info@citel.ru](mailto:info@citel.ru)  
Web : [www.citel.ru](http://www.citel.ru)

## Inde

New Delhi  
Tél. : +91 11 2626 12 38  
e-mail : [indiacitel@gmail.com](mailto:indiacitel@gmail.com)  
Web : [www.citel.in](http://www.citel.in)

## Thaïlande

Bangkok  
Tél. : +66 (0) 2 104 9214  
Web : [www.citel.fr](http://www.citel.fr)

