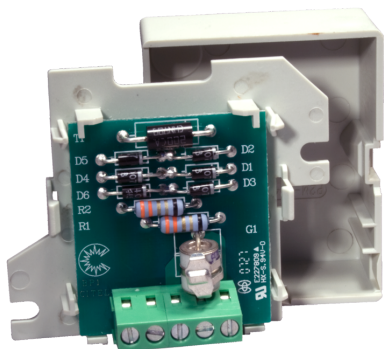
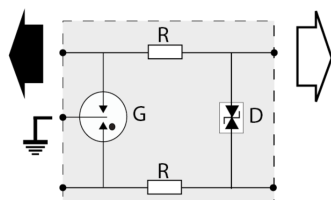
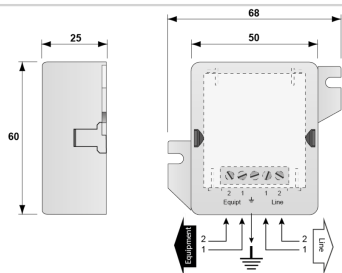


B180-T



- ✦ Caja de protección 1 par
- ✦ Para línea Telecom
- ✦ Circuito de protección reemplazable
- ✦ Fijación mural y conexionado por tornillos
- ✦ Homologado UL497 A y B



P : Descargador tripolar
R : Resistor
D : Diodo limitador

Características eléctricas		
Red		RTC, ADSL, SDSL, SHDSL
Tensión nominal de línea	Un	150 V
Tensión DC máx. de operación	Uc	170 Vdc
Frecuencia máx.	f max.	> 10 MHz
Perdida de inserción		< 1 dB
Corriente de descarga máxima	Imax	20 kA
Capacidad máx. En onda 8/20µs por polo		
Modo(s) de protección		Modo Común o Mode Diferenciado
Nivel de protección C3 (10/1000µs), 300 aplicaciones@10 A, X-X (Línea/Línea)	Up	220 V
Nivel de protección C3 (10/1000µs), 300 aplicaciones@10 A, X-C (Línea/Tierra)	Up	20 V
Resistencia en línea		< 4.7 Ohm
Características mecánicas		
Tecnología		GDT+Diodo limitador
Configuración protección		1 par
Conexión a la red		Por tornillos : sección mini/máxi 0.4-1.5 mm ²
Formato		Caja de pared
Montaje		Montaje en pared mediante tornillos (no suministrado)
Material plástico		Termoplástico UL94 V-0
Temperatura de operación	Tu	-40/+85°C
Clase de protección		IP20
Modo de fallo		Corto-circuito - interrupción de transmisión - modo de falla 2
Módulo(s) enchufable		S180-T
Dimensiones		Ver esquema
Normas		
Conformidad con las normas		IEC 61643-21 / EN 61643-21 / UL497B
Certificación		UL 497B
Código		
510602		