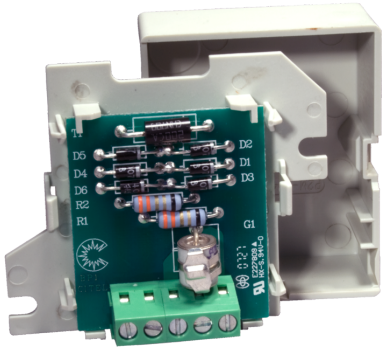
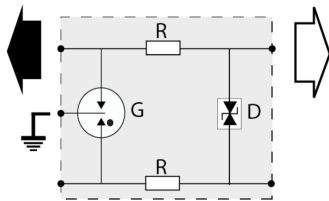
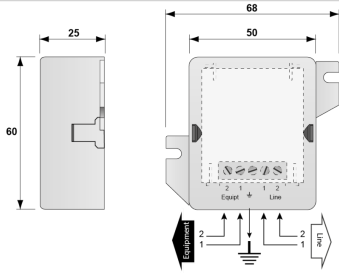


B180-T



- ✦ Boîtier parafoudre 1 paire
- ✦ Circuit de protection amovible
- ✦ Fixation murale et raccordement vis
- ✦ Homologué UL497 A et B



P : Eclateur à gaz tripolaire  
R : Résistance  
D : Diode d'écrêtage

**Caractéristiques Électriques**

Réseau		RTC, ADSL, SDSL, SHDSL
Tension nominale de ligne	Un	150 V
Tension DC max. de fonctionnement	Uc	170 Vdc
Fréquence max.	f max.	> 10 MHz
Perte d'insertion		< 1 dB
Courant de décharge maximal	Imax	20 kA
Tenue max. en onde 8/20 µs par pole		
Mode(s) de protection		Mode Commun / Mode Différentiel
Niveau de protection C3 (10/1000µs), 300 applications@10 A, X-X (Ligne/Ligne)	Up	220 V
Niveau de protection C3 (10/1000µs), 300 applications@10 A, X-C (Ligne/Terre)	Up	20 V
Résistance en ligne		< 4.7 Ohm

**Caractéristiques Mécaniques**

Technologie		GDT + Diode écrêtage
Configuration Parafoudre		1 paire
Raccordement au réseau		Par vis : 0.4-1.5 mm <sup>2</sup>
Format		Boîtier mural
Montage		Fixation murale par vis (non-fournies)
Matière boîtier		Thermoplastique UL94 V-0
Température de fonctionnement	Tu	-40/+85°C
Indice de protection		IP20
Mise hors service de sécurité		Court-circuit - interruption de transmission - mode de défaut 2
Module(s) de remplacement		S180-T
Dimensions		Voir schéma

**Normes**

Conformité aux normes		IEC 61643-21 / NF EN 61643-21 / UL497B
Certification		UL 497B

**Code article**

510602