



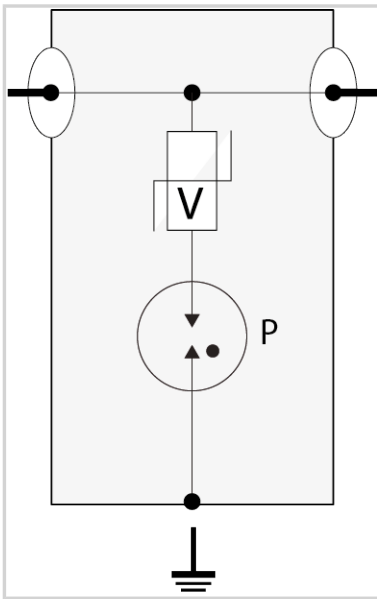
CITEL



Protección coaxial

CXF60-N/MF + Ground Kit

- Protección coaxial
- DC-500 MHz
- I_{max} : 6 kA



Características eléctricas		
Gama de frecuencia	f	DC-500 MHz
Perdida de inserción		< 0.2 dB
Return loss		> 19 dB
Impedancia		50 ohms
VSWR - ROE		<1.25:1
Corriente máx. De línea @25°C	IL	6 A
Corriente de descarga máxima	I _{max}	6 kA
Capacidad máx. En onda 8/20µs por polo		
Modo(s) de protección		Modo común
Nivel de protección @1kV/µs (C3)	Up	< 800 V
Potencia máx.		42 W
Características mecánicas		
Conexión a la red		Conector N Macho/Hembra
Temperatura de operación	Tu	-50°C to +85°C
Clase de protección		IP65
Peso		0.158 kg
Attachment		Kit de toma de tierra
Normas		
Certificación		UL 497E
Conformidad RoHs		Si
Código		
62009		

