



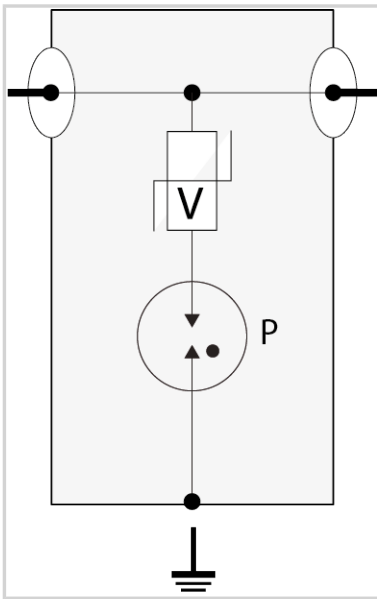
CITEL



Parafoudre coaxial

CXF60-N/MF + Ground Kit

- Parafoudre coaxial
- DC-500 MHz
- I_{max} : 6 kA
- Bi-directionnel



Caractéristiques Électriques		
Gamme de fréquences	f	DC-500 MHz
Perte d'insertion		< 0.2 dB
Return loss		> 19 dB
Impédance		50 ohms
TOS		<1.25:1
Courant max. de ligne @25°C	IL	6 A
Courant de décharge maximal <i>Tenue max. en onde 8/20 µs par pole</i>	I _{max}	6 kA
Mode(s) de protection		Mode Commun
Niveau de Protection <i>@1kV/µs (C3)</i>	Up	< 800 V
Puissance maximale		42 W
Caractéristiques Mécaniques		
Raccordement au réseau		Connecteur N Mâle/Femelle
Température de fonctionnement	Tu	-50°C to +85°C
Indice de protection		IP65
Poids		0.158 kg
Fixation		Kit de mise à la terre
Normes		
Certification		UL 497E
Conformité RoHS		Oui
Code article		
62009		

