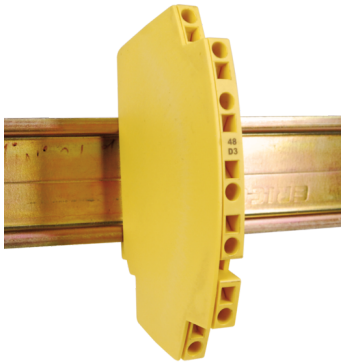
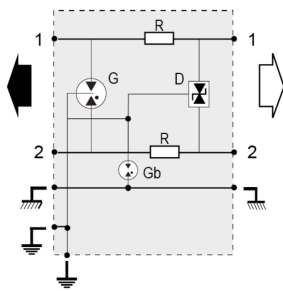


DLC-48D3



- ✦ Transmisión de datos a alta velocidad
- ✦ Protección en modo común y modo diferencial
- ✦ Líneas de datos, incluidas las aisladas de tierra
- ✦ Carcasa compacta para carril DIN, protección de alta densidad
- ✦ Protección del cable de apantallamiento
- ✦ Ubicación y categorías de prueba: D1, C2, C3
- ✦ Conformidad con IEC 61643-21



Características eléctricas		
Red		RNIS-T0, línea 48 V
Tensión nominal de línea	Un	48 V
Tensión DC máx. de operación	Uc	53 Vdc
Frecuencia máx.	f max.	> 3 MHz
Perdida de inserción		< 1 dB
Corriente máx. De línea @25°C	IL	300 mA
Corriente de descarga máxima	I _{max}	10 kA
Capacidad máx. En onda 8/20µs por polo		non
Inductancia en línea (± 10 %)		non
Nivel de protección C3 (10/1000µs), 300 aplicaciones@10 A, X-X (Línea/Línea)	Up	70 V
Nivel de protección C3 (10/1000µs), 300 aplicaciones@10 A, X-C (Línea/Tierra)	Up	70 V
Corriente de choque Prueba 10/350µs x 2 - categoría D1	I _{imp}	2.5 kA
Corriente de descarga nominal Línea/Línea Prueba 8/20µs x 10 - categoría C2	In L/L	5 kA
Corriente de descarga nominal X-C (Línea/Tierra) Prueba 8/20µs x 10 - categoría C2	In L/PE	5 kA
Resistencia en línea (± 10%)		4.7 Ohm
Características mecánicas		
Tecnología		GDT+Diodo limitador
Configuración protección		1 par + blindaje
Conexión a la red		Terminal de primavera 2.5 mm ² / AWG 13 (sólido o trenzado)
Formato		Caja DIN desenchufable
Montaje		Carril DIN simétrico 35 mm (EN 60715)
Material plástico		Termoplástico UL94 V-0
Temperatura de operación	Tu	-40/+85°C
Índice de protección contra la penetración		IP20 (NEMA 2)
Modo de fallo		Corto-circuito
Indicador de desconexión		Interrupción de transmisión - modo de defecto 2
Dimensiones		Ver esquema
Weight		0.029 kg
Normas		
Conformidad con las normas		IEC 61643-21 / EN 61643-21 / UL497B
Certificación		UL 497B
Código		641104