



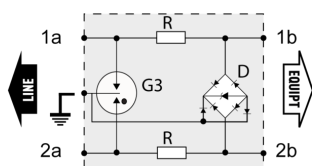
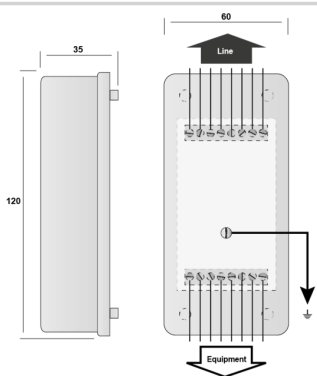
# CITEL

## Parafoudre Data Boîtier 4 paires

### B480-06D3



- Boîtier parafoudre 4 paires
- 6 V
- Circuit de protection amovible
- Fixation murale et raccordement vis
- Homologué UL497 A et B



G : Eclateur tripolaire  
R : Résistance  
D3 : Diode d'écrêtage tripolaire

#### Caractéristiques Électriques

Réseau		RS422, RS485
Tension nominale de ligne	Un	6 V
Tension DC max. de fonctionnement	Uc	8 Vdc
Fréquence max.	f max.	3 MHz
Perte d'insertion		< 1 dB
Courant de décharge maximal <i>Tenue max. en onde 8/20 µs par pôle</i>	Imax	20 kA
Inductance en ligne (± 10 %)		non
Mode(s) de protection		Mode Commun / Mode Différentiel
Niveau de protection <i>C3 (10/1000µs), 300 applications@10 A, Y-Y (Ligne/Ligne)</i>	Up	20 V
Niveau de protection <i>C3 (10/1000µs), 300 applications@10 A, Y-C (Ligne/Terre)</i>	Up	20 V
Type de schéma		B
Résistance en ligne		< 4.7 Ohm

#### Caractéristiques Mécaniques

Technologie		GDT + Diode écrêtage
Configuration Parafoudre		4 paires
Raccordement au réseau		Par vis : 0.4-1.5 mm²
Format		Boîtier mural
Montage		Fixation murale par vis (non-fournies)
Matière boîtier		Thermoplastique UL94 V-0
Température de fonctionnement	Tu	-40/+85°C
Indice de protection		IP20
Mise hors service de sécurité		Court-circuit - interruption de transmission - mode de défaut 2
Module(s) de remplacement		S480-06D3
Télésignalisation		Non
Dimensions		Voir schéma
Poids		0.141 kg

#### Normes

Conformité aux normes		IEC 61643-21 / NF EN 61643-21 / UL497B
Certification		UL 497B

#### Code article

72791

