



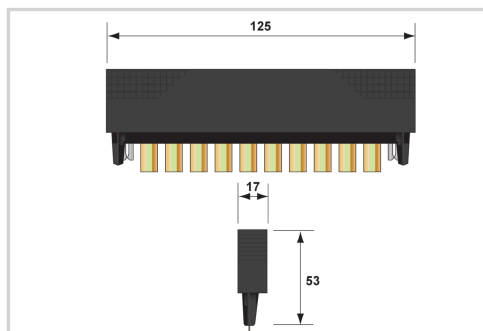
CITEL

Parafoudre enfichable 10 paires

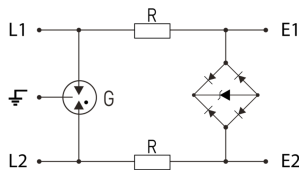
KP10-T



- Parafoudre pour réglette à coupure LSA+
- 10 paires
- Mise en œuvre rapide
- Sans modification de câblage
- Maintenance rapide
- Pour ligne télécom analogique et haut débit
- Localisation et catégories de tests : D1, C2, C3
- Conformité à la norme IEC 61643-21



Schematic diagram, per pair



Caractéristiques Électriques

Réseau		PSTN, RTC, ADSL
Tension nominale de ligne	Un	150 V
Tension AC max. de fonctionnement	Uc	170 Vac
Fréquence max. -3dB, système 150 ohms	f max.	> 70 MHz
Courant max. de ligne @25°C	IL	300 mA
Courant de décharge maximal Tenue max. en onde 8/20 µs par pôle	I _{max}	10 kA
Courant de décharge nominal C2 (1.2/50µs / 8/20µs), 10 applications, X-X (Ligne/Ligne)	I _n	5 kA
Courant de décharge nominal C2 (1.2/50µs / 8/20µs), 10 applications, X-C (Ligne/Terre)	I _n	5 kA
Mode(s) de protection		Mode Commun / Mode Différentiel
Niveau de protection C3 (10/1000µs), 300 applications@10 A, Y-Y (Ligne/Ligne)	Up	230 V
Niveau de protection C3 (10/1000µs), 300 applications@10 A, Y-C (Ligne/Terre)	Up	230 V
Courant de choc D1 (10/350µs), 2 applications, X-C (Ligne/Terre)	I _{imp}	2 kA
Résistance en ligne (± 10%)		2.7 ohms

Caractéristiques Mécaniques

Technologie		GDT + Diode écrêtage
Configuration Parafoudre		10 paires
Raccordement au réseau		Connecteur LSA+
Format		Boîtier enfichable 10 paires
Montage		Réglette LSA+
Matière boîtier		Thermoplastique UL94 V-0
Température de fonctionnement	Tu	-40/+85°C
Indice de protection		IP20
Mise hors service de sécurité		Court-circuit - interruption de transmission - mode de défaut 2
Indicateur de fin de vie		Interruption de transmission
Télésignalisation		Non
Dimensions		Voir schéma

Normes

Conformité aux normes		IEC 61643-21 / NF EN 61643-21
-----------------------	--	-------------------------------

Code article

159281

