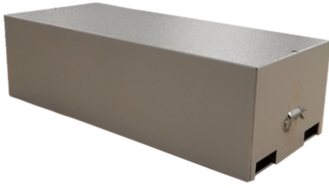




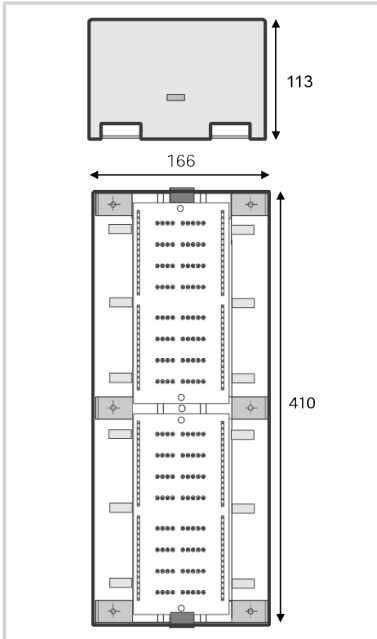
CITEL

Caja multipares para E280

BN32-V



- Caja metálica para E280
- Capacidad máx. en pares : 32



Características eléctricas

| | | |
|--|------------------|----------------|
| Red | | Corriente baja |
| Frecuencia máx. | f max. | 20 MHz |
| Perdida de inserción | | < 1 dB |
| Corriente máx. De línea @25°C | IL | 10 A |
| Corriente de descarga máxima Capacidad máx. En onda 8/20µs por polo | I _{max} | 10 kA |
| Corriente de descarga nominal Prueba 8/20µs x 10 - categoría C2 | I _n | 5 kA |
| Corriente de choque Prueba 10/350µs x 2 - categoría D1 | I _{imp} | 2.5 kA |

Características mecánicas

| | | |
|--------------------------|----|---|
| Configuración protección | | 32 pares máx. |
| Formato | | Caja metálica |
| Montaje | | Pared |
| Material plástico | | Metal |
| Temperatura de operación | Tu | -40/+85°C |
| Clase de protección | | IP20 |
| Conector | | terminales de tornillo - sección máx. 1,5 mm ² |
| Número máx. de E280 | | 16.0000 |
| Capacidad máx. En pares | | 32.0000 |
| Dimensiones | | Ver esquema |
| Peso | | 2.051 kg |

Código

71377

