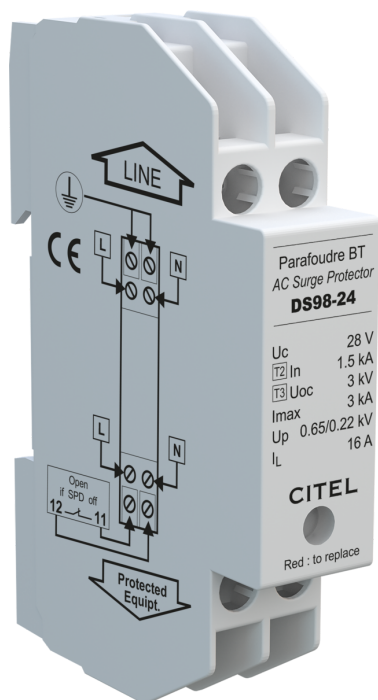




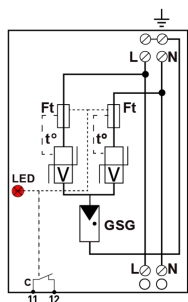
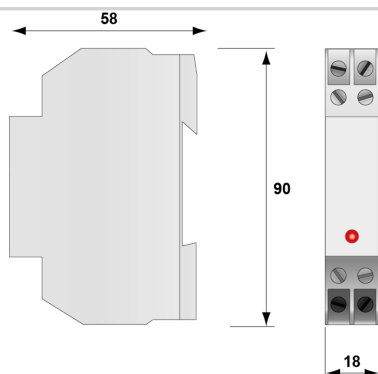
CITEL



Parafoudre monophasé Type 2 - 24 V - Monobloc

DS98-24

- » Découvrez notre dernière nouveauté : le [DDCN03S-21YG-30](#)
- » Parafoudre compact monophasé type 2 (ou 3)
- » Déconnexion de sécurité en ligne
- » Double connexion en serie
- » Télésignalisation de déconnexion
- » Protection mode commun et différentiel
- » Monobloc et économique



V : Varistance haute énergie
GSG : Eclateur spécifique
Ft : Fusible thermique
C : Contact de télésignalisation
t* : Système de déconnexion thermique
LED : Indicateur de déconnexion

Caractéristiques Électriques

| | | |
|--|---------|---------------------------------|
| Type de parafoudre | IEC | 2+3 |
| Réseau | | 24 V monophasé |
| Tension nominale de ligne | Un | 24 Vac |
| Tension AC max. de fonctionnement | Uc | 28 Vac |
| Courant max. de ligne @25°C | IL | 16 A |
| Courant résiduel | Ipe | Aucun |
| Courant de fuite à la Terre | | |
| Courant de suite | If | Aucun |
| Courant de décharge nominal | In | 1.5 kA |
| 15 chocs en onde 8/20 µs | | |
| Courant de décharge maximal | Imax | 3 kA |
| Tenue max. en onde 8/20 µs par pole | | |
| Test Onde combinée (IEC 61643-11) | Uoc | 3 kV |
| Test de classe III : 1.2/50µs - 8/20µs | | |
| Tenue surge IEEE C62.41.1 | | 3 kV |
| Mode(s) de protection | | Mode Commun / Mode Différentiel |
| Niveau de protection L/N | Up L/N | 220 V |
| @ In (8/20µs) | | |
| Niveau de protection N/PE | Up N/PE | 650 V |
| @ In (8/20µs) | | |
| Courant de court-circuit admissible | Iscrr | 10 000 A |

Caractéristiques Mécaniques

| | | |
|-------------------------------|----|--------------------------------------|
| Configuration Parafoudre | | Monophasé |
| Raccordement au réseau | | Par vis : 2.5 mm² max. |
| Format | | Boîtier modulaire monobloc |
| Montage | | Rail DIN symétrique 35 mm (EN 60715) |
| Matière boîtier | | Thermoplastique UL94 V-0 |
| Température de fonctionnement | Tu | -40/+85°C |
| Indice de protection | | IP20 |
| Mise hors service de sécurité | | Déconnexion du réseau AC |
| Indicateur de fin de vie | | Témoin rouge allumé |
| Télésignalisation | | Contact NF ouvert |
| Dimensions | | Voir schéma |

Déconnecteurs associés

| | | |
|--|--|------------------------|
| Déconnecteur thermique | | Interne |
| Disjoncteur différentiel de l'installation (si existant) | | Type 'S' ou retardé |
| Fusible de déconnexion | | Fusible type gG - 20 A |

Normes

| | | |
|-----------------------|--|---|
| Conformité aux normes | | IEC 61643-11 / NF EN 61643-11 / UL1449 ed.5 |
| Certification | | |

Code article

350904

