



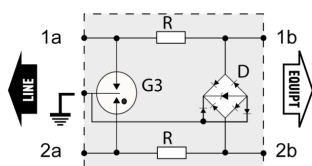
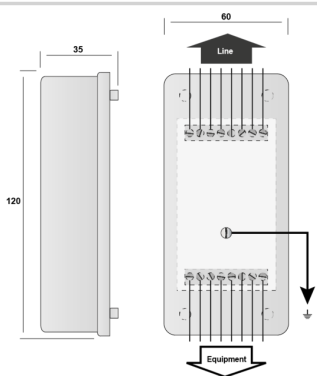
CITEL

Parafoudre Data Boîtier 4 paires

B480-24D3



- Boîtier parafoudre 4 paires
- 24 V
- Circuit de protection amovible
- Fixation murale et raccordement vis
- Homologué UL497 A et B



G : Eclateur tripolaire
R : Résistance
D3 : Diode d'écrêtage tripolaire

Caractéristiques Électriques

Réseau		4-20mA, Liaison 24V
Tension nominale de ligne	Un	24 V
Tension DC max. de fonctionnement	Uc	28 Vdc
Fréquence max.	f max.	3 MHz
Perte d'insertion		< 1 dB
Courant de décharge maximal <i>Tenue max. en onde 8/20 µs par pôle</i>	Imax	20 kA
Inductance en ligne (± 10 %)		non
Mode(s) de protection		Mode Commun / Mode Différentiel
Niveau de protection <i>C3 (10/1000µs), 300 applications@10 A, Y-Y (Ligne/Ligne)</i>	Up	40 V
Niveau de protection <i>C3 (10/1000µs), 300 applications@10 A, Y-C (Ligne/Terre)</i>	Up	20 V
Type de schéma		B
Résistance en ligne		< 4.7 Ohm

Caractéristiques Mécaniques

Technologie		GDT + Diode écrêtage
Configuration Parafoudre		4 paires
Raccordement au réseau		Par vis : 0.4-1.5 mm²
Format		Boîtier mural
Montage		Fixation murale par vis (non-fournies)
Matière boîtier		Thermoplastique UL94 V-0
Température de fonctionnement	Tu	-40/+85°C
Indice de protection		IP20
Mise hors service de sécurité		Court-circuit - interruption de transmission - mode de défaut 2
Module(s) de remplacement		S480-24D3
Télésignalisation		Non
Dimensions		Voir schéma
Poids		0.143 kg

Normes

Conformité aux normes		IEC 61643-21 / NF EN 61643-21 / UL497B
Certification		UL 497B

Code article

72793

