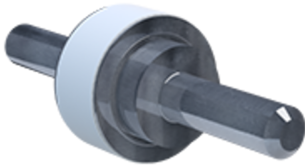
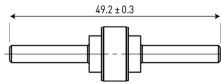


BF P100 800/20



- ✦ Descargador para conseguir aislamiento
- ✦ Instalación exterior or interior
- ✦ Corriente de descarga : 100 kA
- ✦ Conforme a la EN 62561-3



| Características eléctricas | | |
|--|---------|---------------------|
| Voltaje de resistencia DC | Uw DC | 640 V |
| Voltaje de resistencia AC | Uw AC | 450 V |
| Corriente de descarga máxima | Imax | 100 kA |
| Capacidad máx. En onda 8/20µs por polo | | |
| Corriente de rayo máximo por polo | limp | 50 kA |
| 1 impulso 10/350µs por polo | | |
| Clasificación según IEC 62561-3 | | N |
| Tensión inicio dinámico | Ur limp | 1600 V |
| 1kV/µs | | |
| Características mecánicas | | |
| Tecnología | | Descargador de gas |
| Temperatura de operación | Tu | -40/+85°C |
| Clase de protección | | IP67 |
| Cantidad de unidades por embalaje | | 20 units por cartón |
| Dimensiones | | Ver esquema |
| Peso | | 19.4 kg |
| Normas | | |
| Conformidad con las normas | | EN 62561-3 |
| Conformidad RoHs | | Si |
| Código | | |
| 90231395 | | |