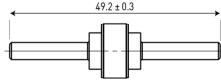


- ✦ Eclateur d'isolément
- ✦ Installation extérieure ou intérieure
- ✦ Courant de décharge : 100 kA
- ✦ Conforme NF EN 62561-3



| Caractéristiques Électriques | | |
|--|---------------------|----------------------------------|
| Tenue DC assignée | Uw DC | 640 V |
| Tenue AC assignée | Uw AC | 450 V |
| Courant de décharge maximal Tenue max. en onde 8/20 µs par pôle | I _{max} | 100 kA |
| Courant de choc par pôle Tenue max par pôle en onde 10/350µs | I _{imp} | 50 kA |
| Classification selon la IEC 62561-3 | | N |
| Tension d'amorçage dynamique assignée 1kV/µs | U _{r limp} | 1600 V |
| Caractéristiques Mécaniques | | |
| Technologie | | Eclateur à Gaz |
| Température de fonctionnement | T _u | -40/+85°C |
| Indice de protection | | IP67 |
| Nombre d'unité par emballage | | 20 unités par carton d'emballage |
| Dimensions | | Voir schéma |
| Poids | | 19.4 kg |
| Normes | | |
| Conformité aux normes | | NF EN 62561-3 |
| Conformité RoHS | | Oui |
| Code article | | |
| 90231395 | | |