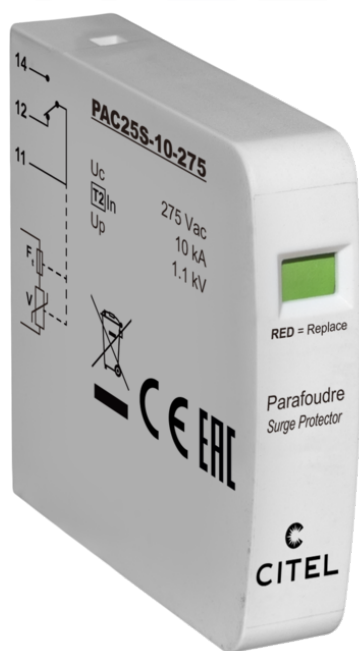




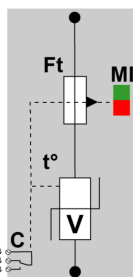
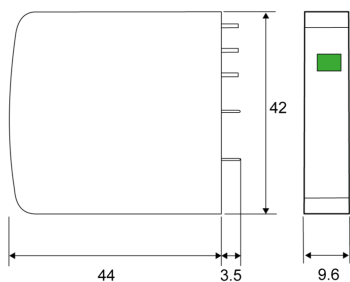
CITEL



Protección AC de tipo 2 para montaje PCB

PAC25S-10-275

- Protección AC Tipo 2
- Montaje PCB
- I_{max} : 25 kA
- Señalización remota
- Conformidad EN 50539-11 y IEC 61643-31*



V : Varistor de alta energía
Ft : Fusible térmico
C : Contacto de teleseñalización
t* : Sistema de desconexión térmica
MI : Indicador de desconexión

Características eléctricas

Tipo de protección	IEC	2
Tensión AC máx. de funcionamiento	Uc	275 Vac
Corriente de descarga nominal 15 impulsos 8/20µs	In	10 kA
Corriente de descarga máxima Capacidad máx. En onda 8/20µs por polo	I _{max}	25 kA
Nivel de protección @ In (8/20µs)	Up	1.1 kV
Corriente de corto-circuito admisible	I _{scrr}	25 000 A

Características mecánicas

Conexión a la red	A través de pasadores de soldadura	
Montaje	En la placa de circuito impreso	
Material plástico	Termoplástico UL94 V-0	
Temperatura de operación	Tu	-40/+85°C
Clase de protección	IP20	
Indicador de desconexión	1 indicador mecánico	
Teleseñalización	Por contacto seco	
Dimensiones	9.6 mm	
Peso	0.051 kg	
Peso	0.025 kg	

Desconectores

Desconectores térmicos	Interno
------------------------	---------

Normas

Conformidad con las normas	EN 61643-11 / IEC 61643-11 *Las normas cubren los dispositivos. Las series PPV/PAC son componentes. Conforme cuando se combinan es un conjunto.
----------------------------	---

Código

8711207

