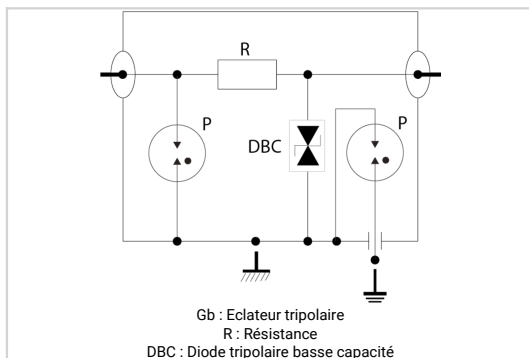




- ✦ Parafoudre coaxial
- ✦ Pour réseaux informatiques vidéo transmission
- ✦ Faible perte d'insertion
- ✦ Montage sur platine



| Caractéristiques Électriques            |   |
|---|---|
| Réseau                                  | coaxial DC-100 MHz  |
| Tension nominale de ligne               | Un 5 V  |
| Tension DC max. de fonctionnement       | Uc 10 Vdc   |
| Fréquence max.                          | f max. DC-100 MHz   |
| Perte d'insertion                       | ≤ 0.5 dB  |
| Return loss                             | ≥ 20 dB   |
| Impédance                               | 50/75 ohms  |
| TOS                                     | < 1.3:1   |
| Courant max. de ligne @25°C             | IL 0.5 A  |
| Courant de décharge maximal             | I <sub>max</sub> 20 kA  |
| Tenue max. en onde 8/20 µs par pole     |   |
| Mode(s) de protection                   | Mode Commun   |
| Niveau de protection @ In (8/20 µs)     | Up L/L 20 V   |
| Niveau de protection L/N @ In (8/20µs)  | Up L/N 20 V   |
| Niveau de protection L/PE @ In (8/20µs) | Up L/PE 20 V  |
| Courant de choc                         | I <sub>imp</sub> 2.5 kA   |
| Test 10/350µs x 2 - catégorie D1        |   |
| Courant de décharge nominal             | I <sub>n</sub> 5 kA   |
| Test 8/20µs x 10 - catégorie C2         |   |
| Puissance maximale                      | 4 W   |
| DC Pass                                 | No  |
| Caractéristiques Mécaniques             |   |
| Technologie                             | GDT + Diode écrêtage  |
| Raccordement au réseau                  | Connecteur BNC Mâle/Femelle                                     |
| Format                                  | Boîtier isolant   |
| Montage                                 | Sur platine   |
| Matière boîtier                         | Métal + plastique   |
| Température de fonctionnement           | Tu -40/+85°C  |
| Indice de protection                    | IP20  |
| Mise hors service de sécurité           | Court-circuit - interruption de transmission - mode de défaut 2 |
| Indicateur de fin de vie                | Interruption de transmission                                    |
| Dimensions                              | Voir schéma   |
| Normes                                  |   |
| Conformité aux normes                   | IEC 61643-21 / NF EN 61643-21/ UL497E                           |
| Code article                            |   |
| 632611                                  |   |