



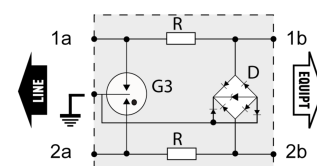
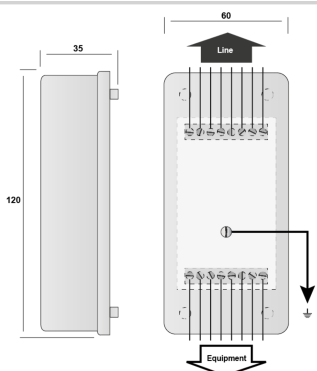
CITEL

Caja de protección para Datos - 2 pares

B280-48D3



- ✦ Caja de protección 2 pares
- ✦ 48 V
- ✦ Circuito de protección reemplazable
- ✦ Fijación mural y conexionado por tornillos
- ✦ Homologado UL497 A y B



G : Descargador tripolar
R : Resistencia
D3 : Diodo limitador tripolar

Características eléctricas

Red		RNIS, 48 V
Tensión nominal de línea	Un	48 V
Tensión DC máx. de operación	Uc	53 Vdc
Frecuencia máx.	f max.	3 MHz
Perdida de inserción		< 1 dB
Corriente de descarga máxima Capacidad máx. En onda 8/20µs por polo	Imax	20 kA
Modo(s) de protección		Modo Común o Mode Diferenciado
Nivel de protección C3 (10/1000µs), 300 aplicaciones@10 A, Y-Y (Línea/Línea)	Up	70 V
Nivel de protección C3 (10/1000µs), 300 aplicaciones@10 A, X-C (Línea/Tierra)	Up	20 V
Resistencia en línea		< 4.7 Ohm

Características mecánicas

Tecnología		GDT+Diodo limitador
Configuración protección		2 pares
Conexión a la red		Por tornillos : sección mini/máxi 0.4-1.5 mm ²
Formato		Caja de pared
Montaje		Montaje en pared mediante tornillos (no suministrado)
Material plástico		Termoplástico UL94 V-0
Temperatura de operación	Tu	-40/+85°C
Clase de protección		IP20
Modo de fallo		Corto-circuito - interrupción de transmisión - modo de falla 2
Módulo(s) enchufable		S280-48D3
Dimensiones		Ver esquema
Peso		0.11 kg

Normas

Conformidad con las normas		IEC 61643-21 / EN 61643-21 / UL497B
Certificación		UL 497B

Código

72774

