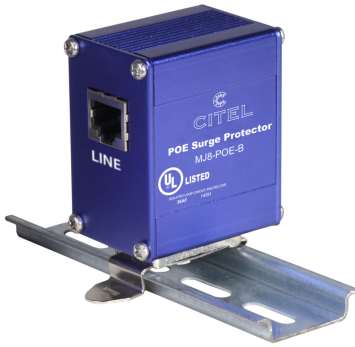




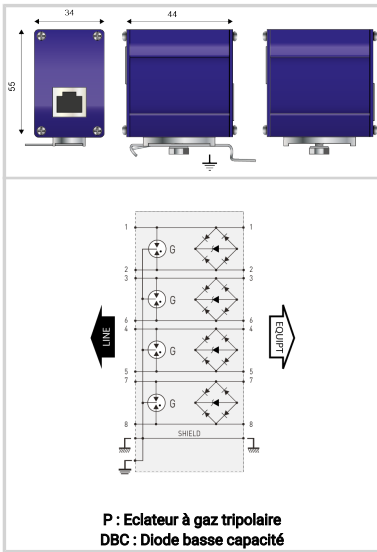
CITEL

Parafoudre pour POE++ et réseau de câblage de Catégorie 6A

MJ8-POE-B



- Parafoudre POE ++ compatible (IEEE 802.3bt)
- Compatible 10G de 5m à 100m dans le canal, en utilisant le câblage Cat-6A S/FTP
- Connecteurs RJ45 blindés
- Application intérieur: IP20 (NEMA 2)
- Boîtier plastique, UL94-V0
- Conforme IEC 61643-21, NF EN 61643-21
- Localisation et catégories de tests : D1, C2, C3



Caractéristiques Électriques		
Réseau		POE-B et Gigabit Ethernet, High POE
Tension nominale de ligne	Un	5 Vdc/48 Vdc
Tension DC max. de fonctionnement	Uc	7.5 Vdc (1.2.3.6) - 60 Vdc (4.5.7.8)
Fréquence max.	f max.	100 Mhz
Débit de données max.		10/100/1000 Mbps
Perte d'insertion		< 1 dB
Courant max. de ligne @25°C	IL	2 A
Puissance Max. POE (4PPOE)		90 W
Courant de décharge nominal X-C (Ligne/Terre) Test 8/20µs x 10 - catégorie C2	In L/PE	2000 A
Courant de décharge maximal Tenue max. @ 8/20 µs, 8X-C (1&2+3&6+4&5+7&8 - Terre)	I _{max} Total	16 kA
Niveau de protection C3 (10/1000µs), 300 applications@10 A, Y-Y (Ligne/Ligne)	Up	20/70 V
Niveau de protection C3 (10/1000µs), 300 applications@10 A, Y-C (Ligne/Terre)	Up	20/70 V
Courant de choc D1 (10/350µs), 2 applications, X-C (Ligne/Terre)	I _{imp}	500 A
Courant de décharge nominal Ligne/Ligne Test 8/20µs x 10 - catégorie C2	In L/L	500 A
Capacité @1MHz, X-C (Ligne/Terre)	C	< 5 pF
Caractéristiques Mécaniques		
Technologie		GDT + Diode écrêtage
Configuration Parafoudre		8 fils + blindage
Raccordement au réseau		Connecteurs blindés RJ45 Femelle en entrée/sortie
Format		Boîtier métallique avec connecteurs entrée/sortie
Montage		Sur câble, platine, rail DIN
Accessoire(s) fourni(s)		Adaptateur rail DIN, vis, écrou à vis, plaque de mise à la terre, vis fraisée, cosse de câble
Matière boîtier		Aluminium
Température de fonctionnement	Tu	-40/+85°C
Indice de protection		IP20
Mise hors service de sécurité		Court-circuit - interruption de transmission
Indicateur de fin de vie		Interruption de transmission - mode de défaut 2
Brochage		(1-2)(3-6)(4-5)(7-8)
Dimensions		Voir schéma
Poids		0.115 kg
Normes		
Conformité aux normes		IEC 61643-21 / NF EN 61643-21 / UL497 B / IEEE 802-3ab/3at
Certification		UL listed
Code article		
581518		

