



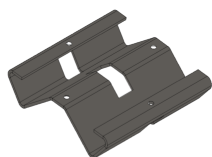
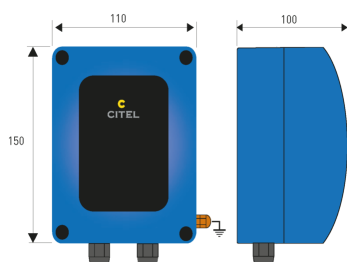
CITEL



Parafoudre extérieur pour réseaux POE

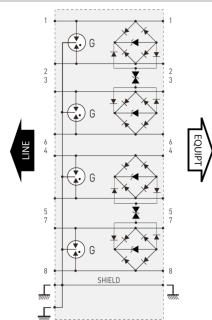
CRMJ8-POE-C6/KF

- Compatible POE++ (IEEE 802.3bt)
- 10Gb (5-100m) avec câblage Cat6A S/FTP
- Connecteurs RJ45
- Applications extérieures, IP66 (NEMA 4/4X)
- Boîtier en métal
- Conforme à la norme IEC/EN 61643-21
- Catégories SPD D1, C3, C2, C1

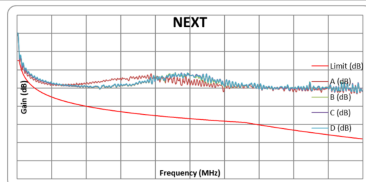


+ Kits for wall and pole mounting

+ 2 x RJ45 connectors



G : Eclateur tripolaire



Caractéristiques Électriques

Réseau		10 Gb/s sur le câblage Cat6A S/FTP
Modes de protection (réseau)		CM / DM
Modes de protection (POE)		CM / DM (mode commun / mode différentiel)
Standard de transmission		IEEE 802.3bt
Zones de protection contre la foudre (LPZ)		0 - 3
Tension DC max. de fonctionnement	Uc	8 Vdc
Tension max. de fonctionnement (POE)	Uc	60 Vdc
Fréquence max.	f max.	500 MHz
Débit de données max.		10 Gbps
Courant max. de ligne @25°C	IL	2 A
Puissance Max. POE (4PPOE)		90 W
Courant de décharge nominal C1 (1.2/50us / 8/20us), 300 applications, X-X (Ligne/Ligne)	In	1kV / 500A
Courant de décharge nominal C1 (1.2/50us / 8/20us), 300 applications, X-C (Paire-Paire, POE)	In	200 V / 100 A
Courant de décharge nominal C2 (1.2/50us / 8/20us), 10 applications, X-C (Ligne/Terre)	In	4 kV / 2 kA
Courant de décharge maximal Tenue max. en onde 8/20 μs, X-C (Ligne/terre)	Imax	2 kA
Courant de décharge maximal Tenue max. @ 8/20 μs, 8X-C (1&2+3&4&5+7&8 - Terre)	Imax Total	16 kA
Niveau de protection C3 (10/1000μs), 300 applications@10 A, Y-Y (Ligne/Ligne)	Up	< 20 V
Niveau de protection C3 (10/1000μs), 300 applications@10 A, Y-C (Ligne/Terre)	Up	< 700 V
Niveau de protection C3 (10/1000μs), 300 applications @ 10A, (Pair-Pair, POE)	Up	< 70 V
Courant de choc D1 (10/350μs), 2 applications, X-C (Ligne/Terre)	Iimp	500 A
Résistance en ligne (± 10%)		~ 0 ohms
Capacité @1MHz, X-C (Ligne/Terre)	C	< 5 pF

Caractéristiques Mécaniques

Technologie		GDT + Diode écrêtage
Configuration Parafoudre		8 fils + blindage
Raccordement au réseau		Connecteurs blindés RJ45 Femelle en entrée/sortie
Presse-étoupes		Plastique/Caoutchouc
Format		Boîtier métallique avec connecteurs entrée/sortie
Montage		Mur / Poteau
Accessoire(s) fourni(s)		Support de poteau, support mural, vis, rondelle, RJ45 (2)
Matière boîtier		Métallique
Température de fonctionnement	Tu	-40/+85°C
Indice de protection contre les infiltrations		IP66 (NEMA 4/4X)
Mise hors service de sécurité		Interruption de transmission - mode de défaut 2 (court-circuit)
Brochage		(1-2)(3-6)(4-5)(7-8)
Dimensions		Voir schéma
Poids		0.5 kg / 1.1 lbs

Normes

Conformité aux normes		IEC 61643-21 / NF EN 61643-21 / UL497B / IEEE 802.3af/3at /3bt, ANSI/TIA-568-c.1
Catégorie UL		QVQG - Protecteurs de circuit à boucle isolée
Numéro de fichier UL		E184939
Certification		UL 497B

Code article

581536





CITEL

Parafoudre extérieur pour réseaux POE

CRMJ8-POE-C6/KF

