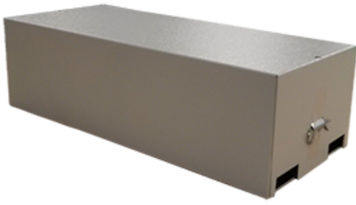




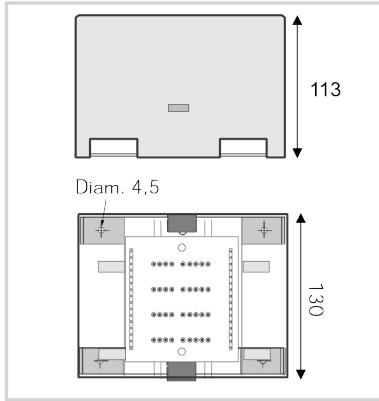
CITEL



Caja multipares para E280

BNO8-V

- Caja metálica para E280
- Capacidad máx. en pares : 8



Características eléctricas		
Red		Corriente baja
Frecuencia máx.	f max.	20 MHz
Perdida de inserción		< 1 dB
Corriente máx. De línea @25°C	IL	10 A
Corriente de descarga máxima <i>Capacidad máx. En onda 8/20µs por polo</i>	Imax	10 kA
Corriente de descarga nominal <i>Prueba 8/20µs x 10 - categoría C2</i>	In	5 kA
Corriente de choque <i>Prueba 10/350µs x 2 - categoría D1</i>	Iimp	2.5 kA
Características mecánicas		
Configuración protección		8 pares máx.
Formato		Caja metálica
Montaje		Pared
Material plástico		Metal
Temperatura de operación	Tu	-40/+85°C
Clase de protección		IP20
Conector		terminales de tornillo - sección máx. 1,5 mm ²
Número máx. de E280		4.0000
Capacidad máx. En pares		8.0000
Dimensiones		Ver esquema
Código		
71347		

