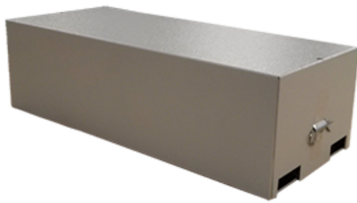




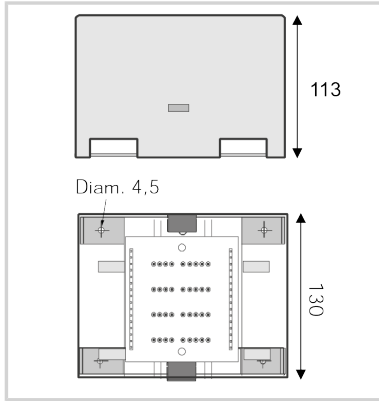
CITEL



Boîtier 8 paires pour parafoudres enfilables E280

BNO8-V

- Boîtier métallique pour parafoudre E280
- jusqu'à 8 paires
- Connectique vis
- montage mural



Caractéristiques Électriques

| | | |
|---|------------------|----------------|
| Réseau | | Courant faible |
| Fréquence max. | f max. | 20 MHz |
| Perte d'insertion | | < 1 dB |
| Courant max. de ligne @25°C | IL | 10 A |
| Courant de décharge maximal <i>Tenue max. en onde 8/20 µs par pôle</i> | I _{max} | 10 kA |
| Courant de décharge nominal <i>Test 8/20 µs x 10 - catégorie C2</i> | I _n | 5 kA |
| Courant de choc <i>Test 10/350 µs x 2 - catégorie D1</i> | I _{imp} | 2.5 kA |

Caractéristiques Mécaniques

| | | |
|-------------------------------|----|--|
| Configuration Parafoudre | | 8 paires max. |
| Format | | Boîtier métallique |
| Montage | | Mural |
| Matière boîtier | | Métallique |
| Température de fonctionnement | Tu | -40/+85°C |
| Indice de protection | | IP20 |
| Connectique | | bornier vis - section max. 1,5 mm ² |
| Nombre max. de E280 | | 4.0000 |
| Nombre max. de paires | | 8.0000 |
| Dimensions | | Voir schéma |

Code article

71347

