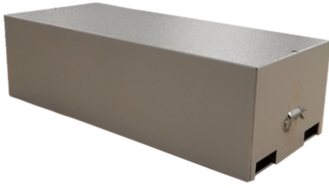




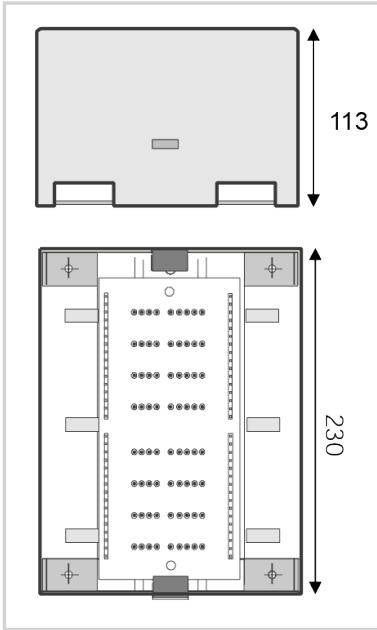
CITEL

Caja multipares para E280

BN16-V



- Caja metálica para E280
- Capacidad máx. en pares : 16



Características eléctricas

Red		Corriente baja
Frecuencia máx.	f max.	20 MHz
Perdida de inserción		< 1 dB
Corriente máx. De línea @25°C	IL	10 A
Corriente de descarga máxima Capacidad máx. En onda 8/20µs por polo	I _{max}	10 kA
Corriente de descarga nominal Prueba 8/20µs x 10 - categoría C2	I _n	5 kA
Corriente de choque Prueba 10/350µs x 2 - categoría D1	I _{imp}	2.5 kA

Características mecánicas

Configuración protección		16 pares máx.
Formato		Caja metálica
Montaje		Pared
Material plástico		Metal
Temperatura de operación	Tu	-40/+85°C
Clase de protección		IP20
Conector		terminales de tornillo - sección máx. 1,5 mm ²
Número máx. de E280		8.0000
Capacidad máx. En pares		16.0000
Dimensiones		Ver esquema
Peso		1.55 kg

Código

71357

