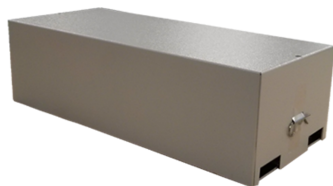




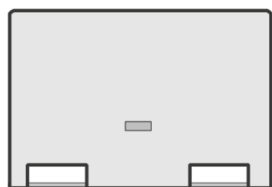
CITEL



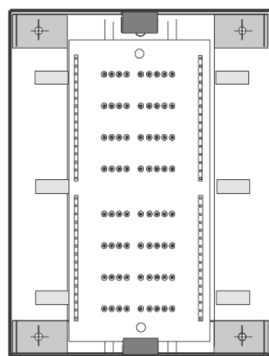
Boitier 16 paires pour parafoudres enfichablesE280

BN16-V

- Boitier métallique pour parafoudre E280
- jusqu'à 16 paires
- Connectique vis
- montage mural



113



230

Caractéristiques Électriques

Réseau		Courant faible
Fréquence max.	f max.	20 MHz
Perte d'insertion		< 1 dB
Courant max. de ligne @25°C	IL	10 A
Courant de décharge maximal <i>Tenue max. en onde 8/20 µs par pôle</i>	I _{max}	10 kA
Courant de décharge nominal <i>Test 8/20 µs x 10 - catégorie C2</i>	I _n	5 kA
Courant de choc <i>Test 10/350 µs x 2 - catégorie D1</i>	I _{imp}	2.5 kA

Caractéristiques Mécaniques

Configuration Parafoudre		16 paires max.
Format		Boitier métallique
Montage		Mural
Matière boîtier		Métallique
Température de fonctionnement	Tu	-40/+85°C
Indice de protection		IP20
Connectique		bornier vis - section max. 1,5 mm ²
Nombre max. de E280		8.0000
Nombre max. de paires		16.0000
Dimensions		Voir schéma
Poids		1.55 kg

Code article

71357

