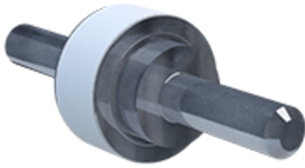
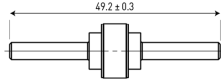


BF P100 230/20



- ✦ Descargador para conseguir aislamiento
- ✦ Instalación exterior or interior
- ✦ Corriente de descarga : 100 kA
- ✦ Conforme a la EN 62561-3



Características eléctricas		
Voltaje de resistencia DC	Uw DC	184 V
Voltaje de resistencia AC	Uw AC	130 V
Corriente de descarga máxima	I _{max}	100 kA
Capacidad máx. En onda 8/20µs 1 vez		
Corriente de rayo máximo por polo	I _{imp}	50 kA
1 impulso 10/350µs por polo		
Clasificación según IEC 62561-3		N
Tensión inicio dinámico	U _{r limp}	900 V
1kV/µs		
Características mecánicas		
Tecnología		Descargador de gas
Conexión a la red		Salida por cable
Temperatura de operación	Tu	-40/+85°C
Temperatura de funcionamiento y almacenamiento		-40°C / +90°C
Clase de protección		IP67
Cantidad de unidades por embalaje		20 units por cartón
Dimensiones		Ver esquema
Peso		19.4 kg
Normas		
Conformidad con las normas		EN 62561-3
Conformidad RoHs		Si
Código		
90231357		