



CITEL

N200714

INSTALLATION INSTRUCTIONS - NOTICE D'INSTALLATION
NOTICIA DE INSTALACIÓN - INSTALLATIONSHINWEISE
ISTRUZIONI PER L'INSTALLAZIONE
INSTRUCOES DE INSTALACAO - MONTÁŽNÍ NÁVOD
РУКОВОДСТВО ПО МОНТАЖУ - 安装指导书

Dataline surge protector
Parafoudre pour ligne de données
Proteccion para lineas datos
Überspannungsschutz für Datentechnik
Protezione per linee dati
Protetor de Surto para linha de dados.



DLAS1 (/R)
DLAWS1 (/R)

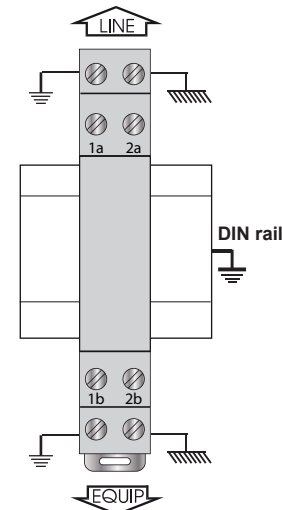
Technical Data

2000 m max. 6500 ft max. -40/+85°C max. -40/+185°F max. IP20 indoor use only Humidity range 5% to 95%	P/N											
	DLAS1-06D3	DLAS1-12D3	DLAS1-24D3	DLAS1-48D3	DLAS1-06D3/R	DLAS1-12D3/R	DLAS1-24D3/R	DLAS1-48D3/R	DLAWS1-06D3	DLAWS1-12D3	DLAWS1-24D3	DLAWS1-48D3/R
Max. DC operating voltage (Uc) > Max newtwork voltage												
8 V	●				●				●			
15 V		●				●				●		
28 V			●			●				●		
53 V				●		●				●		●
Connection to Network												
Screw terminal	●	●	●	●					●	●	●	●
Spring terminal					●	●	●	●				●
Max. line current I. (A)												
DLAS1, DLAWS1	0.3											

Table 1

Wiring

DLAS1 (/R)**
DLAWS1 (/R)

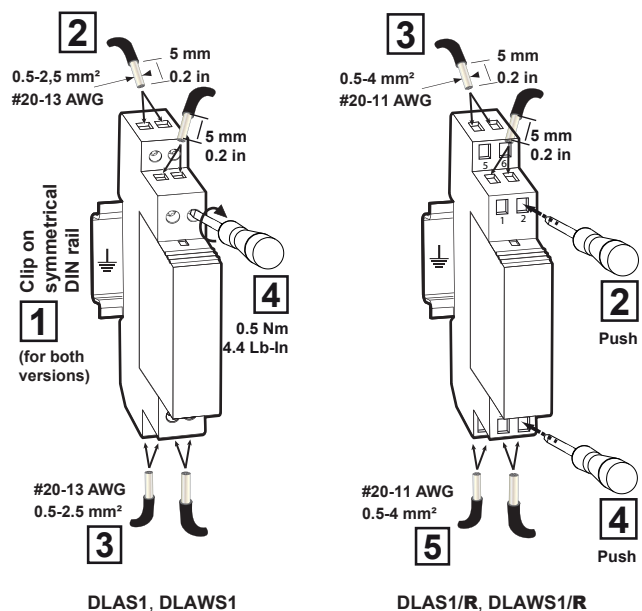


(/R)** = spring terminal versions

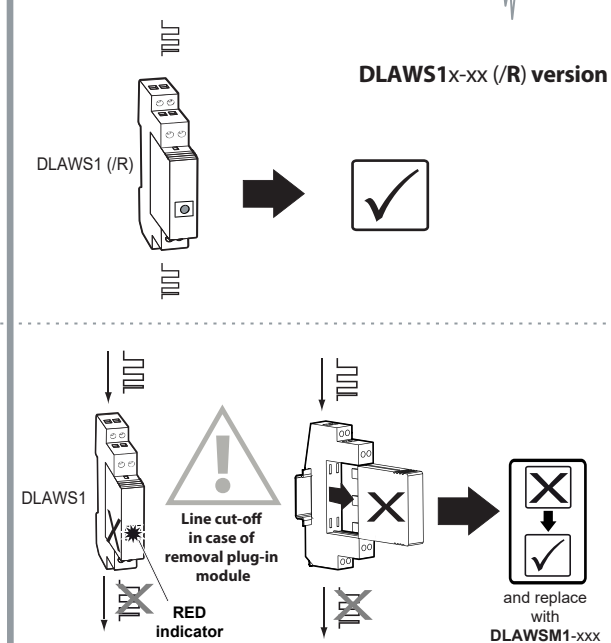
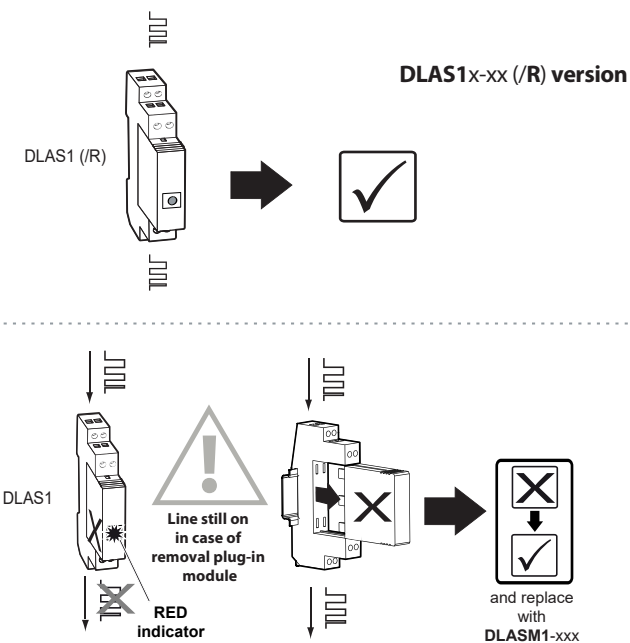
NOTE:

DLAS1xx and **DLAWS1xx** surge protectors must be connected to the bonding network through one of the 3 connections points.

Installation



Maintenance



 2, rue Troyon 92316 Sèvres CEDEX France	 <div>SAFETY INSTRUCTIONS CONSIGNES DE SECURITE SICHERHEITSHINWEISE ADVERTENCIA DE SEGURIDAD AVVERTENZE IMPORTANTI</div>	BEZPEČNOSTNÍ POKYNY 安全須知 AVISOS IMPORTANTES МЕРЫ БЕЗОПАСНОСТИ WSKAZÓWKI BEZPIECZEŃSTWA	VARNOSTA NAVODILA VEILIGHEIDSVOORSCHRIFTEN BEZPEČNOSTNÉ POKYNY SIKKERHEDSANVISNINGER SÄKERHETSANVISNINGAR	<div>www.citel.fr www.citel.de www.citel.us www.citel.com.cn www.citel.ru www.citel.in</div>	  <div></div>
--	--	--	---	--	---

 <div>ATTENTION !</div> <div>GB</div> <div>- Installation must be performed only by electrically skilled operator. - National electrical installation rules must be followed. - The unit must be used only as surge protector and according the conditions described in this document. - The device must be selected according to the application and the voltage (see Table 1). - If the signal is interrupted, then the unit is defect and must be replaced.</div>	 <div>ATTENTION !</div> <div>FR</div> <div>- L'installation ne doit être effectuée que par un opérateur électricien dûment qualifié. - Les règles générales d'installation électrique nationales doivent être respectées. - Le produit est uniquement destiné à un usage parafoudre et doit être utilisé dans les conditions décrites dans ce document. - Le parafoudre doit être choisi en fonction du réseau déterminé et de la tension (voir table 1). - En cas de défaut, la transmission du signal sera interrompue et le parafoudre devra être remplacé.</div>	 <div>WARNUNG !</div> <div>DE</div> <div>- Die Montage und der Anschluss des Gerätes dürfen nur durch eine Elektrofachkraft durchgeführt werden. - Nationale Installations Vorschriften sind zu beachten. - Das Gerät ist nur im Rahmen dieser Installationshilfe und seiner technischen Daten zu verwenden. - Die Ableiter sind entsprechend der Spannung und Anwendung auszusuchen (siehe Tabelle 1). - Überprüfen sie den integrierten Gasableiter und tauschen Sie ihn ggf durch einen neuen aus.</div>	 <div>INSTRUKCJA OBSŁUGI !</div> <div>PL</div> <div>- Montaż ograniczników przepięć powinien być wykonany tylko przez wykwalifikowanego elektryka zgodnie z obowiązującymi przepisami krajowymi. - Ogranicznik przepięć powinien być używany tylko zgodnie z wymaganiami opisanymi w niniejszej instrukcji. - Ogranicznik przepięć powinien być zainstalowany w instalacji AC zgodnie z jej parametrami podanymi w Tabeli 1. - W przypadku kiedy w okienku kontrolnym pojawi się kolor czerwony to moduł powinien zostać wymieniony na nowy.</div>	 <div>NAVODILA ZA UPORABO !</div> <div>SI</div> <div>- Montažo prenapetostnih odvodnikov mora izvršiti za to usposobljena oseba. - Prenapetostni odvodniki morajo biti vgrajeni v skladu z nacionalnimi standardi in ob upoštevanju zaščitnih ukrepov. - Izdelek se lahko uporablja le kot prenapetostni odvodnik pod pogoji uporabe navedenimi v tem dokumentu. - Prenapetostni odvodnik mora biti izbran glede na lastnosti uporabljenega AC omrežja. - V primeru pojava rdečega indikatorja, mora biti odvodnik zamenjan.</div>
This document can be modified without notice. Updated Information on Website.	Ce document peut être modifié sans préavis. Informations à jour sur site web.	Änderungen am Dokument ohne Ankündigung möglich. Aktuelle Informationen finden Sie auf unserer Webseite.	Ten dokument może zostać zmodyfikowany bez wcześniejszego powiadomienia. Zaktualizowane informacje znajdują się na stronie internetowej.	Ta dokument se lahko spremeni brez predhodnega obvestila. Posodobljene informacije so na spletni strani.
 <div>ATENCION !</div> <div>ES</div> <div>- Solo un operador eléctrico capacitado puede realizar la instalación. - Las reglas generales nacionales de instalación eléctrica deben ser respetadas. - El producto solo tiene un uso de protección contra sobretensiones transitorias y debe ser utilizado en las condiciones mencionadas en este documento. - El dispositivo debe ser seleccionado según la aplicación y la tensión (Tabla 1). - Si se corta la señal, el modulo esta en estado defectuoso y debe ser sustituido.</div>	 <div>ATTENZIONE !</div> <div>IT</div> <div>- L'installazione deve essere fatta solamente da elettricisti qualificati. - Devono essere rispettate le regolamentazioni nazionali e locali riguardanti l'installazione di apparati elettrici. - L'unità deve essere usata solo come protezione da sovratensioni e secondo le condizioni descritte in questo documento. - Il dispositivo deve essere scelto secondo l'applicazione e la tensione (quadro 1). - Se la segnale si interrompe, il modulo è allora difettoso e deve essere cambiato.</div>	 <div>AVISO !</div> <div>PT</div> <div>- A instalação deve ser feita por um electricista habilitado. - Devem ser seguidas todas as regras de segurança indicadas pelo operador eléctrico. - Esta protecção deve ser utilizada apenas como protecção contra sobretensões e de acordo com as condições mencionadas neste documento. - O dispositivo deve ser seleccionado de acordo com a aplicação e a voltagem (tabla 1). - Se o sinal estiver cortado, o módulo está então defeituoso e deve ser substituído.</div>	 <div>LET OP !</div> <div>NL</div> <div>- Alleen een geschoolde elektromonteur mag de installatie uitvoeren. - De installatie moet plaatsvinden conform de regelgeving voor elektrische installaties van het betreffende land. - De eenheid mag alleen worden gebruikt als een overspanningsbeveiliging en alleen conform de voorwaarden die zijn beschreven in dit document. - De overspanningsbeveiligingen moeten worden geselecteerd in samenhang met een eigen AC-netwerk (zie tabel 1). - Wanneer het lampje rood brandt, moet de overspanningsbeveiliging worden vervangen.</div>	 <div>NÁVOD NA INŠTALÁCIU !</div> <div>SK</div> <div>- Montáž prepäťových spínačov by mala vykonávať len kvalifikovaná osoba v súlade s platnými národnými predpismi. - Zvodič prepätia by sa mal používať iba v súlade s požiadavkami opísanými v tomto dokumente. - Prepäťové ochrany musia byť zvolené podľa charakteristiky použitej AC siete (pozri tabuľku 1) - V prípade červeného indikátora musí byť zvodič vymenený.</div>
Este documento puede ser modificado sin previo aviso. Información actualizada en el sitio web.	Questo documento può essere modificato senza preavviso. Informazioni attualizzate disponibili sul sito web.	Este documento pode ser modificado sem aviso prévio. Informação atualizada no website.	Dit document kan zonder voorafgaande kennisgeving worden gewijzigd. Actuele informatie vindt u op de website.	Tento dokument je možné upraviť bez upozornenia. Aktualizované informácie sú na webových stránkach.
 <div>ВНИМАНИЕ !</div> <div>RU</div> <div>- монтаж и подключение изделия должны производиться только специалистами-электриками. - необходимо учитывать требования местных норм и стандартов. - изделие может использоваться только для защиты от импульсных перенапряжений в соответствии с настоящей инструкцией. - Устройство нужно выбирать в соответствии с напряжением и видом защищаемой линии (см. таблицу 1). - При отсутствии сигнала в линии устройство неисправно и должно быть заменено.</div>	 <div>VAROVÁNÍ !</div> <div>CZ</div> <div>- Montáž a pripojení svodičů přepětí smí provádět pouze pracovník s příslušnou elektrotechnickou kvalifikací. - Je zapotřebí dodržovat zásady bezpečnosti práce i platné národní elektrotechnické předpisy. - Svodič přepětí se smí používat pouze v souladu se svými technickými parametry a podle těchto montážních pokynů. - Svodič přepětí musí být vybrán podle aplikace a napětové úrovně (tabulka 1). - Je-li signál přerušen, je svodič přepětí vadný a musí být vyměněn.</div>	 <div>安全須知！</div> <div>中文</div> <div>产品安装只能由具备专业资质的人员实施； 请遵守国家电气安装相关规范； 本产品仅作为浪涌保护器且在本文件所规定的条件下使用； 应根据具体应用和工作电压选择器件（表1） 如果信号中断，则模块已失效，应予以更换</div>	 <div>ADVARSEL !</div> <div>DK</div> <div>- Installationen skal udføres af en elektriker. - Nationale regler for elektrisk installation skal følges. - Enheden må kun anvendes som overspændingsbeskytter og i henhold til de betingelser, der er beskrevet i dette dokument. - Overspændingsbeskyttere skal vælges i henhold til et dedikeret vekselstrømsnet (se skema 1). - Hvis kontrollampen lyser rødt, skal overspændingsbeskytteren udskiftes.</div>	 <div>OBS !</div> <div>SE</div> <div>- Installationen bör endast utföras av en person med lämpliga kunskaper i elinstallationer. - Lokala regler för elinstallationer måste följas. - Enheten bör endast användas som överspänningsskydd och i enlighet med villkoren som beskrivs i det här dokumentet. - Överspänningsskydd måste väljas i relation till ett särskilt avsett elnät (se tabell 1). - Om indikatorn visar rött, måste överspänningsskyddet bytas ut.</div>
документ могут вноситься изменения. Актуальную информацию смотрите на нашей странице.	Změny v tomto dokumentu jsou možné bez předchozího upozornění. Aktuální informace najdete na naší webové stránce.	本文件的修改无需另行通知。 更新文件请登陆公司网站。	Dokumentet kan ændres uden varsel. Opdaterede informationer findes på vores webside.	Informationen i det här dokumentet kan ändras utan föregående meddelande. Uppdaterad information finns på webbplatsen.